

Klimadaten für Münsingen-Rietheim – 2018

► Jahresdaten

Zusammenfassung

Mittlere Temperatur (Normal ca. 6,9 °C)	9,0 °C
Höchsttemperatur	32,0 °C
Tiefsttemperatur	-16,2 °C
Mittlere relative Luftfeuchte	81 %
Höchste relative Luftfeuchte	100 %
Niedrigste relative Luftfeuchte	25 %
Mittlerer Luftdruck (NN)	1015 hPa
Höchster Luftdruck (NN)	1038 hPa
Niedrigster Luftdruck (NN)	984 hPa
Mittlere Windgeschwindigkeit	4,2 km/h
Höchste Windgeschwindigkeit (Böen)	56 km/h
Effektive Windrichtung	Süd-Südost
Summe Niederschlag (Normal ca. 926 mm)	795 mm
Tage mit geschlossener Schneedecke	63
Mittlere Schneehöhe an o.g. Tagen	6-7 cm
Maximale Schneehöhe	29 cm

Die wesentlichen Daten im Überblick



Wetterstation Rietheim-Lichse in Münsingen-Rietheim, 750m NN

Klimadaten für Münsingen-Rietheim – 2018

Charakteristik

Das im Archiv der Wetterstation Rietheim bisher wärmste Jahr 2018 fiel besonders durch eine außergewöhnlich lange, sommerlich warme und sonnenscheinreiche, aber auch meist sehr trockene Wetterlage auf. Diese begann schon im April und reichte mit nur kurzen Unterbrechungen bis weit in den Oktober, eingeschränkt sogar bis in den November hinein. Die Niederschläge blieben dabei meist weit hinter den üblichen Werten zurück. Dieses Jahr war damit außerdem das bisher trockenste seit 2005. Und das, obwohl zu Beginn im gleichfalls sehr warmen Januar – der zweitwärmste seit dem Bestehen dieser Wetterstation (2005) – eine Rekord-Niederschlagsmenge (174mm) zu verzeichnen war. In der langen sommerlichen Phase gab es dagegen – außer bei der Anzahl der Sommertage (47) – keine weiteren Wetterrekorde, dennoch wird das Jahr 2018 wohl als ein Jahr mit „endlosem Sommer“ in Erinnerung bleiben.

Im Januar fiel der ergiebige Niederschlag meist als Regen, im sehr kalten Februar – zweitkältester seit 2005 – gab es dagegen nur geringe Niederschläge so daß die höchste Jahres-Schneemenge von 29 cm dennoch im Januar registriert wurde. Außer im Februar war es in diesem Jahr nur noch im März ein wenig zu kalt, sonst lagen alle weiteren Monate bei der Mitteltemperatur oft deutlich über ihren langjährigen Mittelwerten. Niederschläge über den normalen Mengen gab es – wie gesagt – im Januar sowie in einer Phase von Mitte Mai bis Mitte Juni und dann erst wieder im Dezember. Die niedrige Niederschlagsbilanz gründet sich zum Teil auf die häufigen stabilen Hochdrucklagen mit weit überdurchschnittlich vielen Sonnenstunden, zum Teil aber auch auf das Ausbleiben schwerer Gewitter oder sonstiger Unwetter in unserer Region.

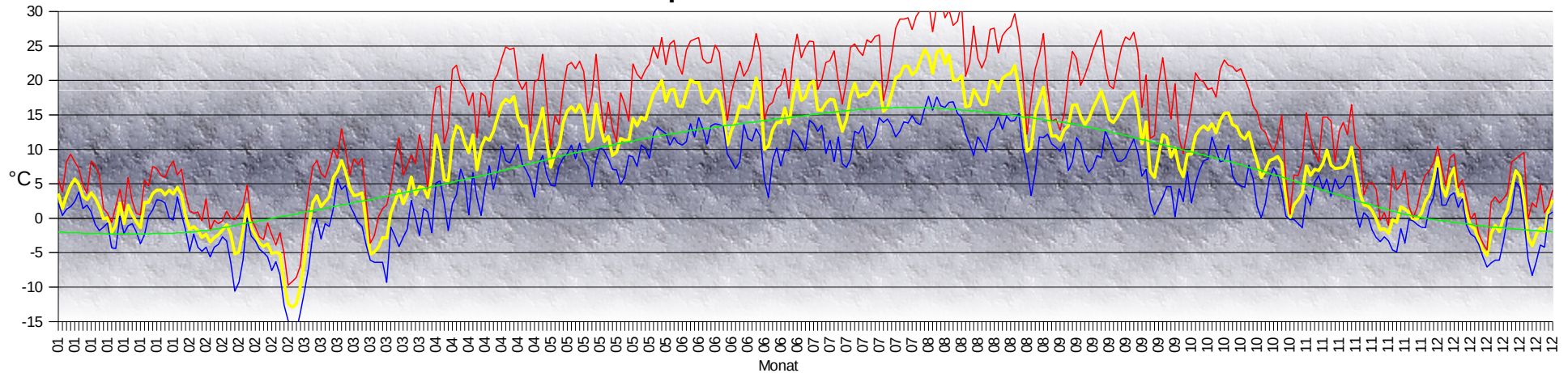
Somit ergab sich am Jahresende insgesamt ein Niederschlags-Defizit von 14 %. An nur 109 Tagen fiel dabei mehr als 1mm und an 24 Tagen mehr als 10mm Regen oder Schnee. Die höchste Schneedecke – mäßige 29 cm – gab es in der zweiten Januarhälfte, im Mittel gab es an den 63 Tagen mit geschlossener Schneedecke nur bescheidene 6-7 cm. Auch in diesem Jahr gab es Dank des erneut sehr zuverlässig eingetretenem Weihnachtstauwetter keine weiße Weihnacht.

Der Wind wehte im Mittel mit 4,2 km/h eher lebhaft, am Ende effektiv aus Süd-Südost, was ungewöhnlich ist. Die stärkste Windböe trat mit bescheidenen 56 km/h bereits Anfang Januar auf, zusammen mit kräftigen Regenfällen.

Weitere besondere, aber weniger spektakuläre Eigenschaften des Jahres 2018: Als bisher feuchtester Monat ging der Dezember ins Archiv ein (94,1 % rel. Luftfeuchte) und der Tag mit der bisher geringsten Temperaturspanne (nur 0,5 Grad Schwankung über den ganzen Tag) ist nun der 27. November 2018.

Klimadaten für Münsingen-Rietheim – 2018

Temperaturverlauf



Gelb: Aktuelle Tagesmittelwerte, rot: Tageshöchstwerte, blau: Tagesniedrigste, grün: Theoretischer Normalverlauf

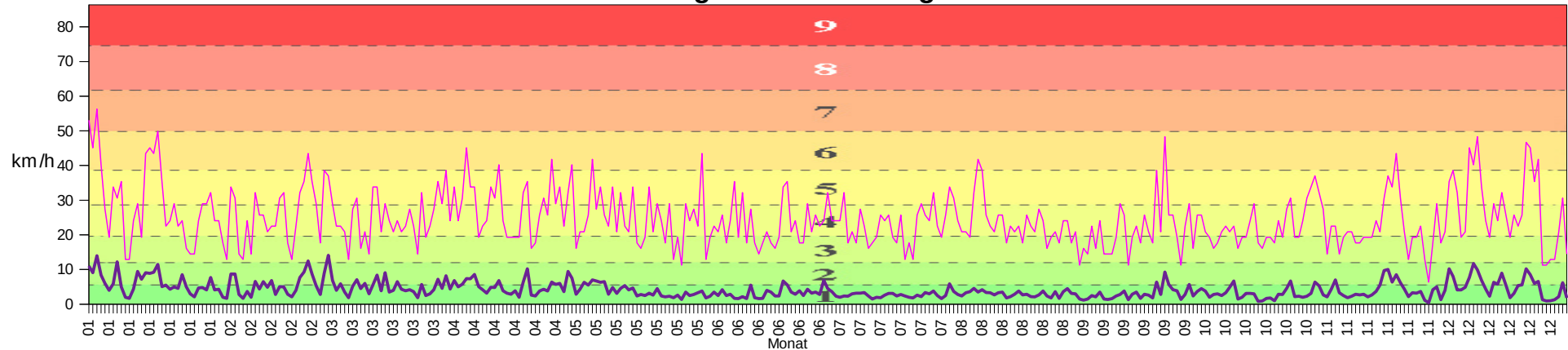
Temperatur

Monat	Mittelwert	Eigenschaft	Wert	Datum	Uhrzeit
Januar	2,3 (-2,2) °C	Jahresmittel	9,0 (6,9) °C		
Februar	-4,0 (-0,9) °C	Minimum	-16,2 °C	28. Feb	03:50
März	1,6 (2,5) °C	Maximum	32,0 °C	31. Jul	12:45
April	11,7 (6,4) °C	Mittleres tägliches Minimum	4,5 °C		
Mai	14,0 (10,6) °C	Mittleres tägliches Maximum	13,9 °C		
Juni	16,2 (13,6) °C	Geringste Tagesschwankung	0,5 K	27. Nov	
Juli	18,4 (15,7) °C	Größte Tagesschwankung	20,3 K	27. Sep	
August	18,6 (15,2) °C	Mittlere Tagesschwankung	9,4 K		
September	13,7 (12,3) °C	Anzahl Starkfrosttage (Tmin ≤ -10°C)	7 Tage		
Oktober	9,5 (7,7) °C	Anzahl Eistage (Tmax < 0°C)	30 Tage		
November	3,7 (2,2) °C	Anzahl Frosttage (Tmin < 0°C)	100 Tage		
Dezember	1,2 (-1,2) °C	Anzahl Sommertage (Tmax ≥ 25°C)	47 Tage		
		Anzahl Heiße Tage (Tmax ≥ 30°C)	7 Tage		

(In Klammern: Langjährige Mittelwerte)

Klimadaten für Münsingen-Rietheim – 2018

Windgeschwindigkeit



Pink: Tägliche Maximalböen, lila: Tagesmittelwerte; farbliche Staffelung: 1 bis 9 Beaufort

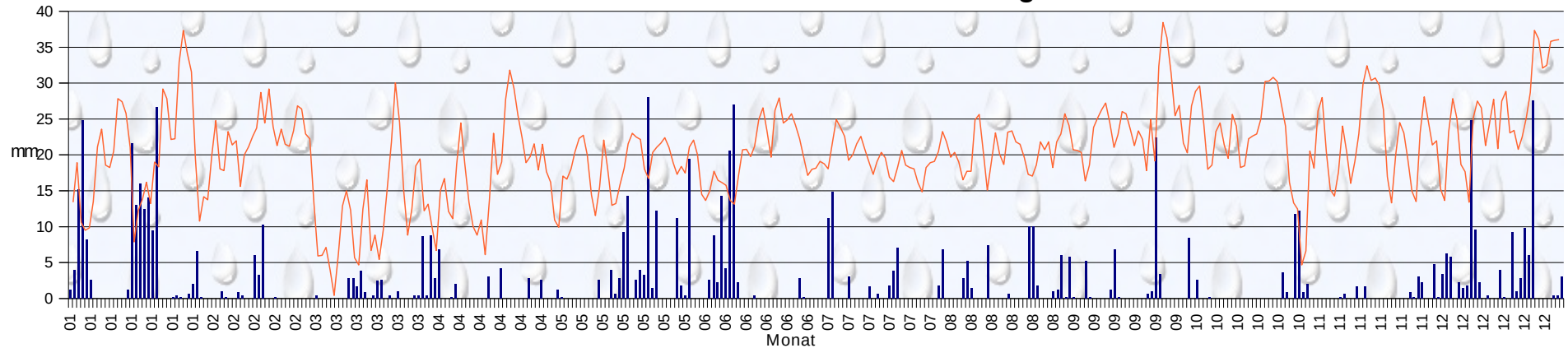
Wind

Monat	Mittelwert	Effekt. Richtung	Maximal-Böe	Eigenschaft	Wert	Datum	Uhrzeit
Januar	6,6 km/h	Süd-Südwest	56,3 km/h (7)	Mittlere Geschwindigkeit	4,2 km/h		
Februar	5,2 km/h	Ost-Südost	43,5 km/h (7)	Effektive Richtung	Süd-Südost		
März	5,2 km/h	Süd-Südost	38,6 km/h (7)	Maximal-Geschwindigkeit	56,3 km/h (7)	03. Jan	09:15
April	5,3 km/h	Süd-Südost	45,1 km/h (5)	Anteile Beaufort 0	22,6 %		
Mai	3,8 km/h	Nordost	41,8 km/h (5)	Anteile Beaufort 1	46,2 %		
Juni	3,1 km/h	Nord-Nordost	43,5 km/h (6)	Anteile Beaufort 2	27,1 %		
Juli	2,8 km/h	Nordost	32,2 km/h (7)	Anteile Beaufort 3	4,0 %		
August	3,2 km/h	Nord-Nordwest	41,8 km/h (8)	Anteile Beaufort 4	0,1 %		
September	3,0 km/h	Nord-Nordwest	48,3 km/h (6)	Anteile aus Ost-Südost	20,5 %		
Oktober	3,1 km/h	Süd-Südost	37,0 km/h (6)	Anteile aus Süd-Südwest	19,5 %		
November	3,9 km/h	Südost	43,5 km/h (6)	Anteile aus Nord-Nordwest	7,9 %		
Dezember	5,4 km/h	Südwest	48,3 km/h (6)	Anteile aus Nord	7,7 %		
				Anteile aus Südost	6,3 %		
				Anteile aus Südwest	5,8 %		

(Werte in Klammern: Beaufort)

Klimadaten für Münsingen-Rietheim – 2018

Luftdruck/Niederschlag



Blau: Tägliche Niederschlagsmenge, orange: Luftdruckverlauf

Niederschlag

Monat	Gesamtmenge	Eigenschaft	Wert	Datum	Uhrzeit
Januar	174 (67) mm	Gesamtmenge	1098 (926) mm		
Februar	29 (62) mm	Maximum in 1 Stunde	17,4 mm	12. Jun	16:00
März	40 (58) mm	Maximum an 1 Tag	28,0 mm	22. Mai	
April	23 (75) mm	Maximum in 24 Stunden	44,2 mm	12. Jun	
Mai	98 (87) mm	Maximale Rate	129 mm/h	11. Jun	17:05
Juni	105 (121) mm	Anz. Tage mit Niederschlag	199 Tage		
Juli	44 (96) mm	Anz. Tage mit mehr als 1mm	146 Tage		
August	56 (100) mm	Anz. Tage mit mehr als 3 mm	102 Tage		
September	47 (66) mm	Anz. Tage mit mehr als 10mm	36 Tage		
Oktober	42 (60) mm	Anz. Tage mit mehr als 20mm	9 Tage		
November	119 (71) mm				
Dezember	79 (62) mm				

(In Klammern: Langjährige Mittelwerte)

Klimadaten für Münsingen-Rietheim – 2018

Schnee

Monat	Schneedecke an	Mittl. Höhe ¹⁾	Maximum	Eigenschaft	Wert	Datum
Januar	13 Tagen	12 cm	29 cm	Anz. Tage mit Schneedecke	63 Tage	
Februar	20 Tagen	7 cm	14 cm	Maximale Schneehöhe	29 cm	22. Jan
März	12 Tagen	4 cm	9 cm	Anz. Tage mit Schneeresten	16 Tage	
April	1 Tag	0 cm	1 cm	Insgesamt Schneetage	79 Tage	
Oktober	3 Tagen	4 cm	6 cm			
November	3 Tagen	1 cm	2 cm			
Dezember	11 Tagen	5 cm	11 cm			

1) Berechnet auf Basis Anzahl der Tage mit Schneedecke

Luftdruck

Eigenschaft	Wert	Datum	Uhrzeit
Mittlerer Luftdruck	1015,4 hPa		
Niedrigster Luftdruck	983,6 hPa	30. Okt	333:25
Höchster Luftdruck	1037,9 hPa	25. Sep	22:15
Größter Anstieg in 24 Stunden	30,5 hPa	31. Okt	
Größter Abfall in 24 Stunden	-22,3 hPa	03. Jan	

(alle Werte umgerechnet auf NN)

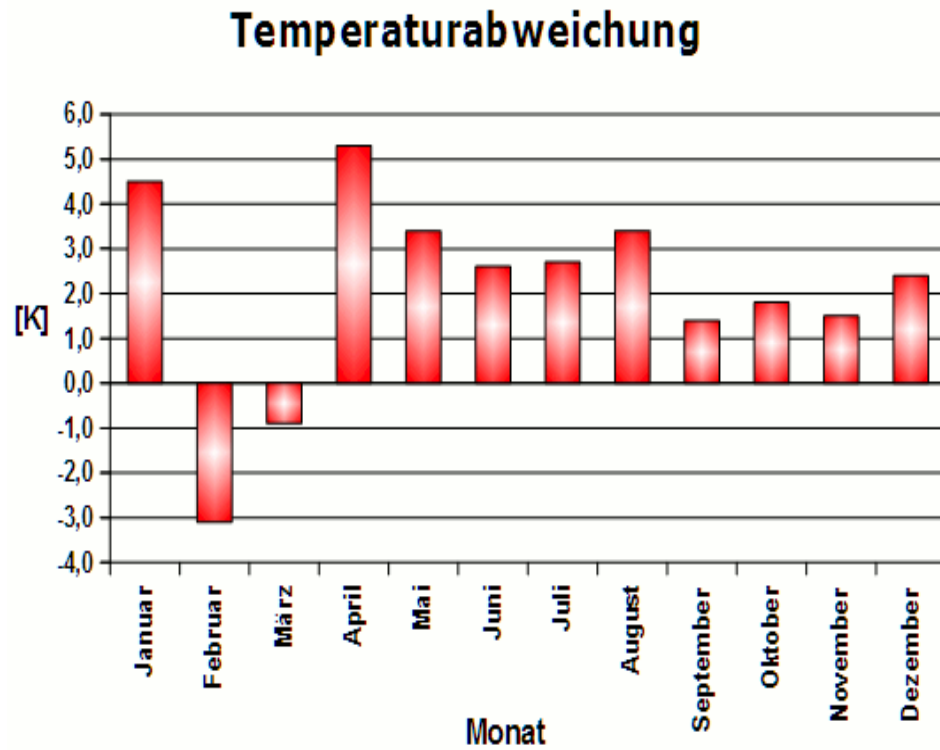
Relative Luftfeuchtigkeit

Monat	Mittelwert	Monat	Mittelwert	Eigenschaft	Wert	Datum	Uhrzeit
Januar	93,0 %	Juli	70,5 %	Mittlere Relative Feuchte	81,3 %		
Februar	87,5 %	August	72,1 %	Geringste Relative Feuchte	25 %	07. Apr	14:50
März	84,0 %	September	77,5 %	Geringste mittl. Rel. Feuchte / Tag	49,5 %	08. Mai	
April	66,5 %	Oktober	82,7 %	Höchste mittl. Rel. Feuchte / Tag	99,0 %	29. Okt	
Mai	77,9 %	November	92,2 %	Höchste Relative Feuchte (100%) wurde an 15 Tagen erreicht ¹⁾			
Juni	77,6 %	Dezember	94,1 %				

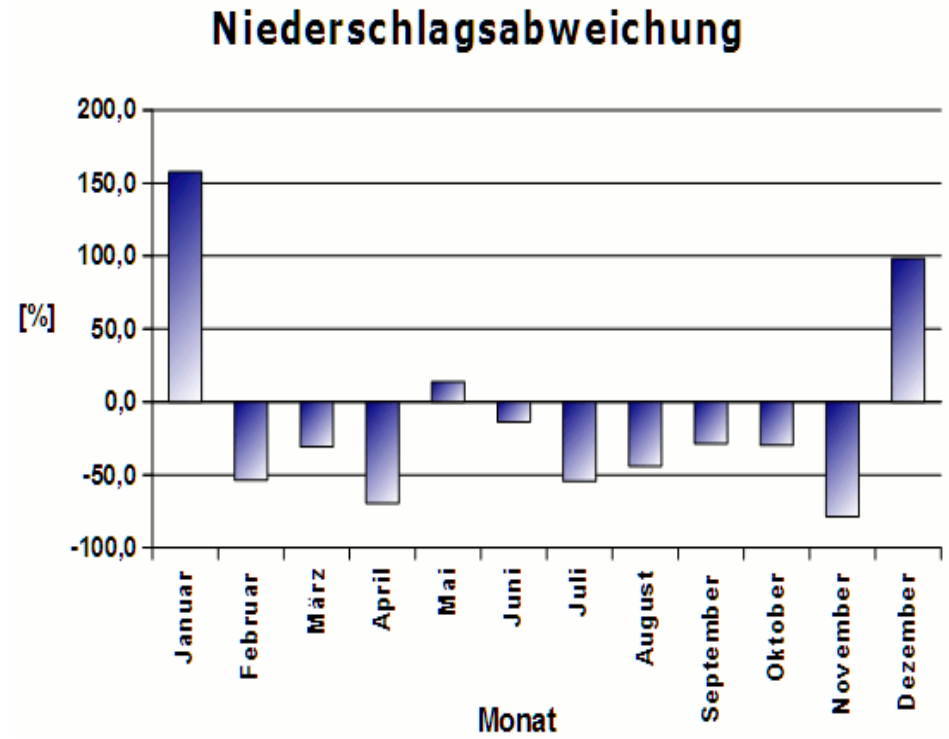
¹⁾ Neuer Temp-/Hum Sensor erreicht häufiger 100%

Klimadaten für Münsingen-Rietheim – 2018

Ergänzende Diagramme



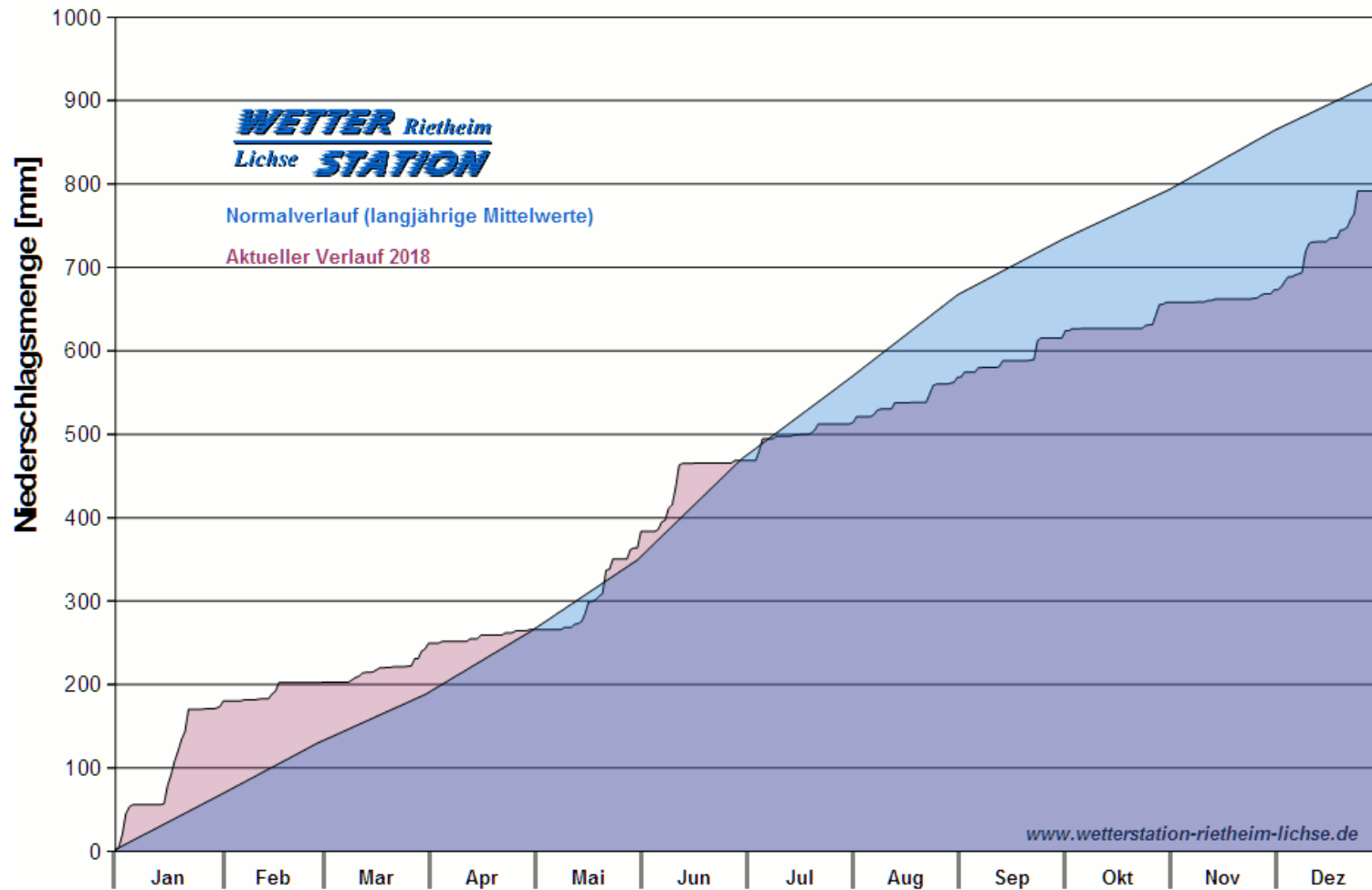
Abweichung der mittleren Monatstemperatur von den langjährigen Mittelwerten



Abweichung der monatlichen Niederschlagsmenge von den langjährigen Mittelwerten

Klimadaten für Münsingen-Rietheim – 2018

Niederschlagsverlauf 2018



Zeilicher Verlauf der Niederschlagsmenge über das Jahr (rosa) im Vergleich zum rechnerischen Normalverlauf (blau)

Klimadaten für Münsingen-Rietheim – 2018

Tag	1.	2.	3.	4.	5.	6.	7.	8.	9.	10.	11.	12.	13.	14.	15.	16.	17.	18.	19.	20.	21.	22.	23.	24.	25.	26.	27.	28.	29.	30.	31.
Jan	4	1	3	5	6	5	3	3	4	3	2	0	0	-2	-1	2	-1	2	1	-1	-1	2	2	4	4	4	3	4	4	5	3
Feb	0	-2	-1	-2	-3	-2	-4	-3	-2	-2	-1	-2	-5	-5	-2	2	-1	-3	-4	-4	-4	-5	-5	-5	-10	-12	-13	-12			
Mar	-10	-6	-1	2	3	2	2	3	6	7	8	7	4	3	3	4	-1	-5	-5	-4	-3	-3	1	2	4	2	3	6	3	5	4
Apr	3	6	12	10	6	5	11	13	13	11	10	12	7	10	12	11	13	15	17	17	17	18	15	13	13	9	12	13	16	11	
Mai	7	10	10	14	16	16	15	17	15	11	12	17	13	11	12	9	10	12	11	11	15	13	15	14	16	18	19	20	17	19	19
Jun	16	16	18	20	20	20	17	17	18	19	18	15	11	13	14	16	16	16	18	20	19	19	10	11	13	14	14	16	14	18	20
Jul	17	18	20	20	16	16	17	17	17	15	13	14	18	20	18	18	18	19	20	19	16	16	18	20	21	22	22	21	21	23	25
Aug	24	21	24	25	22	24	20	20	21	16	16	19	18	17	17	20	20	18	20	21	21	22	19	15	10	10	15	17	19	15	12
Sep	12	11	13	13	16	17	15	14	14	16	17	19	17	14	14	15	16	17	18	18	16	11	14	7	6	6	12	12	9	10	
Okt	7	6	9	9	12	13	13	13	14	12	14	13	15	14	13	12	12	13	10	8	6	7	8	9	9	8	3	0	2	3	4
Nov	8	6	7	7	8	10	8	7	7	7	8	10	7	4	2	2	1	0	-2	-2	-2	0	-1	2	1	1	0	0	1	3	
Dez	3	6	9	5	3	6	7	3	4	1	-1	-2	-3	-5	-5	-2	-1	-2	0	1	4	7	6	3	-3	-4	-2	-1	-2	1	3

Mittlere Tagestemperaturen in °C

Tag	1.	2.	3.	4.	5.	6.	7.	8.	9.	10.	11.	12.	13.	14.	15.	16.	17.	18.	19.	20.	21.	22.	23.	24.	25.	26.	27.	28.	29.	30.	31.
Jan	53	45	56	40	27	19	34	31	35	13	13	24	29	19	44	45	44	50	35	23	24	29	23	24	16	15	15	24	29	29	32
Feb	24	24	18	13	34	31	15	13	24	15	32	26	26	21	23	23	31	32	18	13	23	32	35	44	35	29	18	39			
Mar	37	29	23	23	21	13	27	31	16	21	15	34	34	21	29	24	21	24	21	23	27	23	15	32	19	23	27	35	29	39	24
Apr	34	24	31	45	34	34	19	23	24	34	31	40	24	19	19	19	32	35	16	18	26	31	26	42	29	34	23	32	40		
Mai	16	21	21	26	42	27	34	26	23	34	21	32	23	21	34	18	16	19	34	21	29	24	18	29	13	19	11	29	24	27	23
Jun	44	13	19	23	21	26	18	24	35	19	32	18	27	18	15	18	21	18	16	19	34	35	21	24	18	18	29	21	26	23	
Jul	24	32	24	24	24	32	18	21	18	27	23	16	18	19	26	24	26	19	18	26	13	18	13	26	29	26	24	32	23	19	26
Aug	34	31	24	21	21	19	32	42	39	26	23	21	26	26	18	23	21	23	18	26	23	21	27	24	16	19	21	18	24	24	18
Sep	21	11	16	15	23	16	24	15	15	15	19	29	26	11	19	23	18	26	21	18	39	21	48	26	26	19	11	23	29	16	
Okt	26	26	21	19	16	18	21	23	21	23	16	19	19	24	29	18	16	19	19	18	24	19	27	31	19	19	24	31	34	37	32
Nov	27	15	23	23	15	19	21	21	18	18	19	19	19	24	21	31	37	34	44	31	21	13	19	19	23	13	6	18	29	18	
Dez	21	35	39	32	19	21	45	40	48	34	24	19	29	24	32	26	19	26	23	26	47	45	35	42	11	11	13	13	21	31	15

Maximale tägliche Windgeschwindigkeit (Spitzenböen) in km/h

Klimadaten für Münsingen-Rietheim – 2018

Tag	1.	2.	3.	4.	5.	6.	7.	8.	9.	10.	11.	12.	13.	14.	15.	16.	17.	18.	19.	20.	21.	22.	23.	24.	25.	26.	27.	28.	29.	30.	31.
Jan	1	4	15	25	8	3	0	0	0	0	0	0	0	0	1	22	13	16	12	14	9	27	0	0	0	0	0	0	0	1	2
Feb	7	0	0	0	0	0	1	0	0	0	1	0	0	0	6	3	10	0	0	0	0	0	0	0	0	0	0	0	0	0	0
Mar	0	0	0	0	0	0	0	0	0	3	3	2	4	1	0	0	2	3	0	0	0	1	0	0	0	0	0	9	0	9	3
Apr	7	0	0	0	2	0	0	0	0	0	0	0	3	0	0	4	0	0	0	0	0	0	3	0	0	3	0	0	0	1	
Mai	0	0	0	0	0	0	0	0	0	3	0	0	4	1	3	9	14	0	3	4	3	28	1	12	0	0	0	0	11	2	0
Jun	19	0	0	0	0	3	9	2	14	4	21	27	2	0	0	0	0	0	0	0	0	0	0	0	0	0	0	3	0	0	
Jul	0	0	0	0	11	15	0	0	0	3	0	0	0	0	2	0	1	0	0	2	4	7	0	0	0	0	0	0	0	0	
Aug	2	7	0	0	0	3	5	1	0	0	0	7	0	0	0	0	1	0	0	0	0	10	10	2	0	0	0	1	1	6	
Sep	0	6	0	0	0	5	0	0	0	0	0	1	7	0	0	0	0	0	0	1	1	22	3	0	0	0	0	0	0	0	
Okt	8	0	3	0	0	0	0	0	0	0	0	0	0	0	0	0	0	0	0	0	0	0	4	1	0	12	12	1	2	0	
Nov	0	0	0	0	0	0	1	0	0	2	0	2	0	0	0	0	0	0	0	0	0	0	1	0	3	2	0	0	5	0	
Dez	0	3	6	6	0	2	1	2	25	10	2	0	0	0	0	4	0	0	9	1	3	10	6	28	0	0	0	0	0	3	

Täglicher Niederschlag in mm (entspricht Liter/qm)

Tag	1.	2.	3.	4.	5.	6.	7.	8.	9.	10.	11.	12.	13.	14.	15.	16.	17.	18.	19.	20.	21.	22.	23.	24.	25.	26.	27.	28.	29.	30.	31.
Jan	7	14	4	3	3	7	16	19	13	13	16	24	24	22	16	1	6	8	11	7	14	13	26	24	18	18	30	35	32	29	14
Feb	4	8	8	15	21	13	12	19	17	17	10	15	16	18	19	25	20	26	20	17	19	17	16	19	23	23	18	18			
Mar	7	-2	-1	0	-4	-8	-1	7	9	6	-2	-3	6	11	-1	2	-2	3	10	17	27	20	9	2	6	13	14	6	7	3	-1
Apr	9	11	6	5	13	20	14	7	3	2	4	-1	8	19	12	14	24	29	26	22	18	14	15	17	13	17	12	11	4	3	
Mai	12	11	13	16	18	18	15	8	5	10	17	13	7	7	10	13	17	19	18	18	13	11	15	16	17	18	16	14	12	13	12
Jun	16	17	15	9	8	9	12	11	10	10	8	7	11	16	16	15	16	21	23	19	15	22	24	20	21	22	20	18	15	12	
Jul	13	13	14	14	13	17	21	20	18	14	15	17	18	16	14	12	14	15	15	11	11	13	16	13	13	13	10	9	13	14	14
Aug	16	19	17	15	15	14	11	12	12	21	22	15	9	14	19	15	13	19	19	17	17	15	12	12	13	17	16	17	13	17	18
Sep	22	20	16	16	15	11	13	20	21	22	24	20	16	18	22	22	19	17	19	18	12	21	14	30	37	34	28	21	23	17	
Okt	15	23	25	26	20	13	13	19	20	17	14	22	20	13	13	18	18	18	21	27	27	28	27	23	20	11	7	6	-3	-1	16
Nov	13	22	24	16	9	8	12	20	15	10	14	18	27	30	27	28	26	22	11	7	15	20	19	14	9	7	19	25	21	17	
Dez	17	9	8	19	24	21	13	12	7	21	24	23	17	20	24	16	24	25	19	19	16	18	21	25	35	34	29	30	34	34	34

Mittlerer Täglicher Luftdruck (NN), zu den angegebenen Werten sind 1000 hPa zu addieren

Klimadaten für Münsingen-Rietheim – 2018

Tag	1.	2.	3.	4.	5.	6.	7.	8.	9.	10.	11.	12.	13.	14.	15.	16.	17.	18.	19.	20.	21.	22.	23.	24.	25.	26.	27.	28.	29.	30.	31.
Jan	83	90	91	95	91	97	98	99	91	93	93	97	94	93	94	96	93	93	93	96	94	98	91	90	88	92	97	90	94	91	88
Feb	94	90	87	89	91	91	94	94	92	90	92	86	84	85	92	96	96	94	92	92	88	83	87	75	67	72	77	79			
Mar	81	84	91	89	88	86	84	78	72	85	79	87	86	85	88	88	97	93	89	85	71	80	93	78	72	83	79	91	81	83	80
Apr	86	67	56	70	82	74	61	59	56	77	70	56	79	69	68	82	68	60	51	56	59	56	70	74	70	72	59	65	62	66	
Mai	80	70	75	74	69	62	53	50	60	83	81	68	86	99	86	94	97	78	86	93	75	87	89	90	79	74	73	69	84	75	79
Jun	81	81	73	65	67	70	86	89	90	87	87	95	93	76	76	69	78	74	75	71	70	70	76	73	73	80	69	83	83	70	
Jul	55	56	59	72	90	92	78	72	63	76	78	78	66	65	77	75	69	68	59	66	94	92	83	69	67	59	60	68	68	59	54
Aug	62	78	66	62	66	57	78	80	75	71	61	54	76	77	77	63	66	80	67	63	67	58	82	92	91	73	66	77	73	82	93
Sep	88	96	96	89	81	84	85	81	74	67	67	65	83	90	77	72	69	69	69	73	77	72	87	81	75	68	71	76	72	73	
Okt	90	82	89	81	82	85	83	87	86	91	74	73	74	71	59	70	74	77	87	89	81	73	74	88	93	80	93	97	99	94	87
Nov	80	89	93	98	94	77	89	95	93	93	96	80	94	96	99	94	85	80	85	91	97	95	96	97	94	98	99	98	95	97	
Dez	96	96	96	94	99	97	91	87	95	94	93	94	92	91	91	95	96	95	97	97	96	91	94	96	96	91	90	86	98	96	99

Mittlere tägliche Relative Luftfeuchte in %

Tag	1.	2.	3.	4.	5.	6.	7.	8.	9.	10.	11.	12.	13.	14.	15.	16.	17.	18.	19.	20.	21.	22.	23.	24.	25.	26.	27.	28.	29.	30.	31.	
Jan		1													1	2	14	16	9	24	28	29	14	9	4	2	R	R				
Feb	2	1	R	R	R	R	1	2	1	R	R	1	1	R	1	R	14	13	12	12	11	10	9	9	8	8	8	7				
Mar	7	9	9	7	1	R	R										2	6	5	3	1	1	1									
Apr	1																															
Mai																																
Jun																																
Jul																																
Aug																																
Sep																																
Okt																													2	6	5	R
Nov																											1	2	1	R		
Dez										4	5	5	5	5	4	11	6	4	4	2	R			R								

Tägliche maximale Schneehöhen in cm (R=Reste)

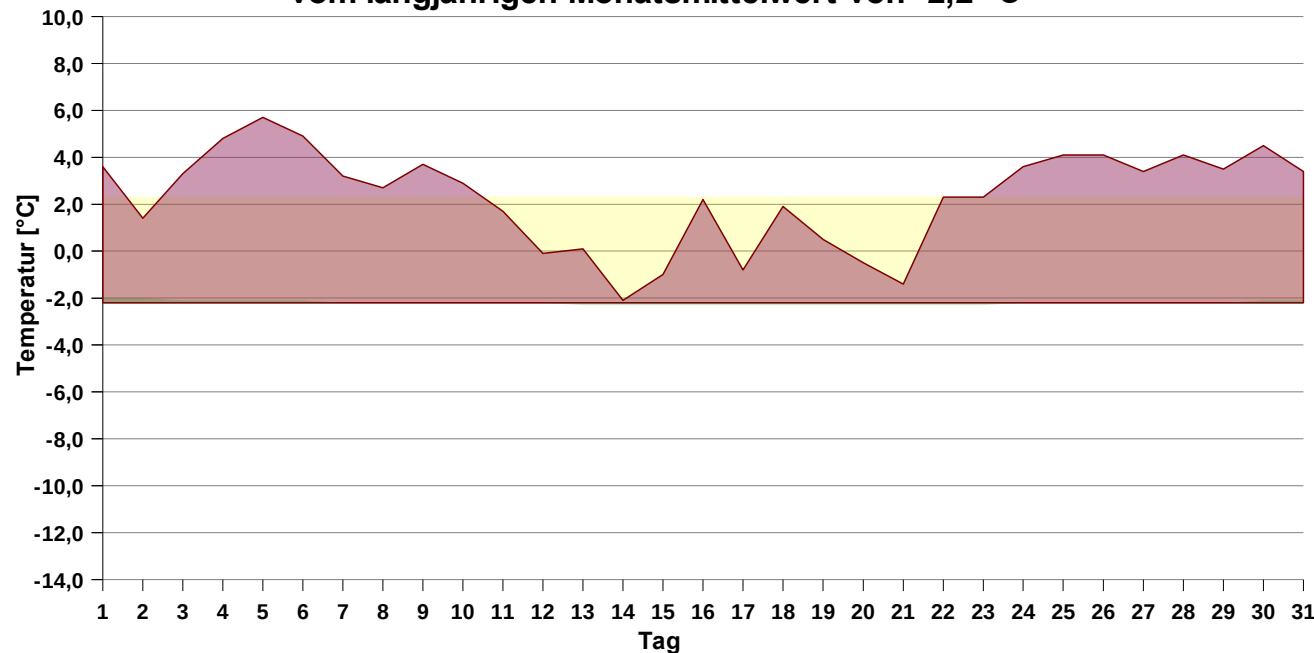
Hinweis: Für optimale grafische Qualität der Diagramme auf diesen 3 Seiten besuche www.wetterstation-rietheim-lichse.de → Archiv → 2018 → Jahr → Klimakalender

Klimadaten für Münsingen-Rietheim – 2018

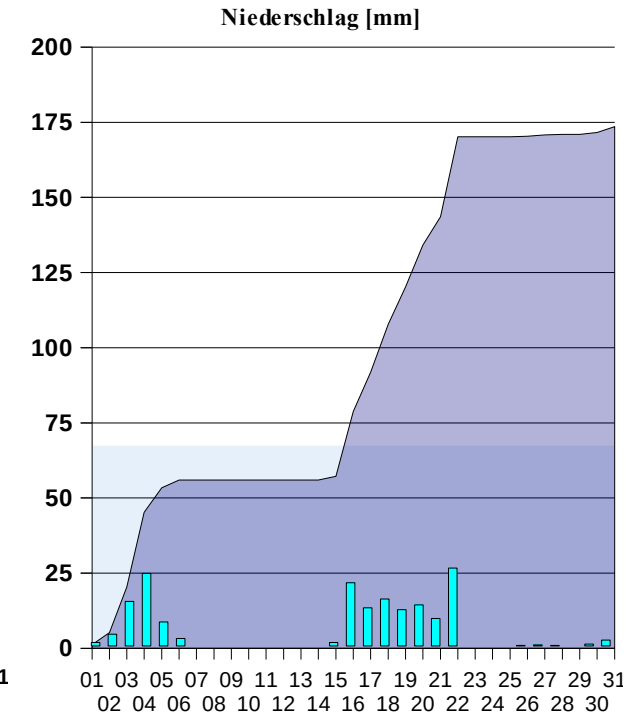
► Weitere Monatsdaten

Januar

Januar 2018: Abweichung der Tagesmitteltemperatur vom langjährigen Monatsmittelwert von -2,2 °C



Grün: Theoretischer Normalverlauf, rot: Aktueller Verlauf, gelb: Mittlere Abweichung +4,5 °C



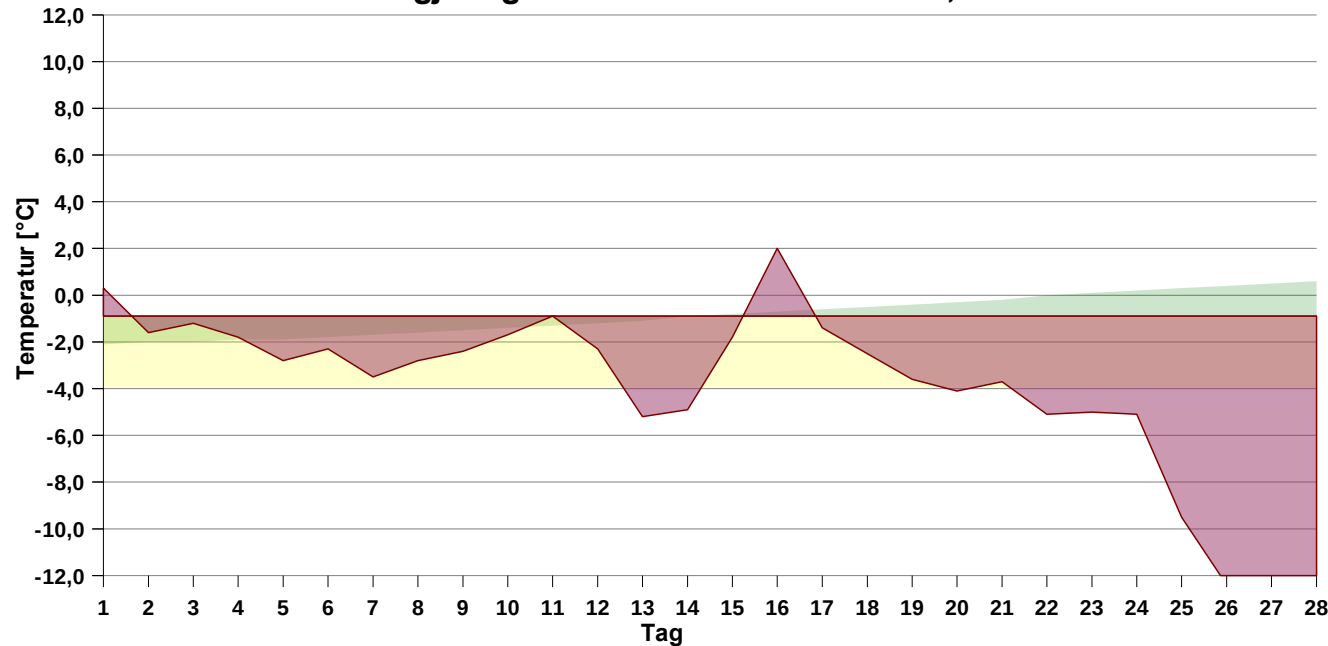
Grau: Langjähriger Monatsmittelwert, blau: Aktueller Verlauf, türkis: Aktueller täglicher Niederschlag

Eigenschaft	Wert	Eigenschaft	Wert	Eigenschaft	Wert	Eigenschaft	Wert
Minimal-Temperatur	-4,4 °C	Maximaler Niederschlag 1h	4,8 mm	Anz. Tage mit Niederschlag	19 Tage	Min. Rel. Luftfeuchte	65 %
Maximal-Temperatur	9,3 °C	Maximaler Niederschlag Tag	26,6 mm	Anzahl Tage mit mehr als 1mm	15 Tage	Max. Rel. Luftfeuchte	100 %
Anz. Starkfrosttage	–	Maximaler Niederschlag 24h	26,8 mm	Anzahl Tage mit mehr als 3mm	11 Tage	Min. Luftdruck (NN)	995,0 hPa
Anz. Eistage	1 Tag	Maximale Niederschlagsrate	45,2 mm/h	Anzahl Tage mit mehr als 10mm	8 Tage	Max. Luftdruck (NN)	1036,5 hPa
Anz. Frosttage	13 Tage			Anzahl Tage mit mehr als 20mm	3 Tage		

Klimadaten für Münsingen-Rietheim – 2018

Februar

Februar 2018: Abweichung der Tagesmitteltemperatur vom langjährigen Monatsmittelwert von $-0,9\text{ °C}$



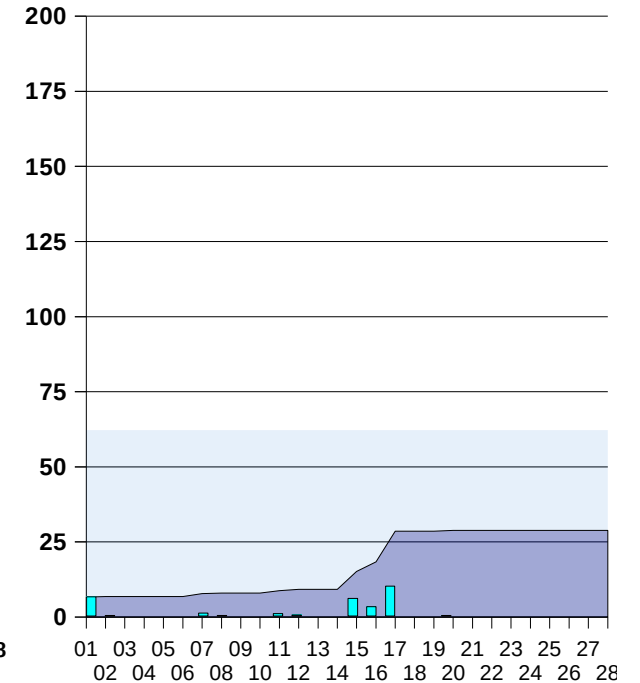
Grün: Theoretischer Normalverlauf, rot: Aktueller Verlauf, gelb: Mittlere Abweichung $-3,1\text{ °C}$

Eigenschaft	Wert
Minimal-Temperatur	$-16,2\text{ °C}$
Maximal-Temperatur	$4,8\text{ °C}$
Anz. Starkfrosttage	5 Tage
Anz. Eistage	18 Tage
Anz. Frosttage	28 Tage

Eigenschaft	Wert
Maximaler Niederschlag 1h	1,8 mm
Maximaler Niederschlag Tag	10,2 mm
Maximaler Niederschlag 24h	10,2 mm
Maximale Niederschlagsrate	3,6 mm/h

Eigenschaft	Wert
Anz. Tage mit Niederschlag	10 Tage
Anzahl Tage mit mehr als 1mm	4 Tage
Anzahl Tage mit mehr als 3mm	4 Tage
Anzahl Tage mit mehr als 10mm	1 Tag
Anzahl Tage mit mehr als 20mm	–

Niederschlag [mm]



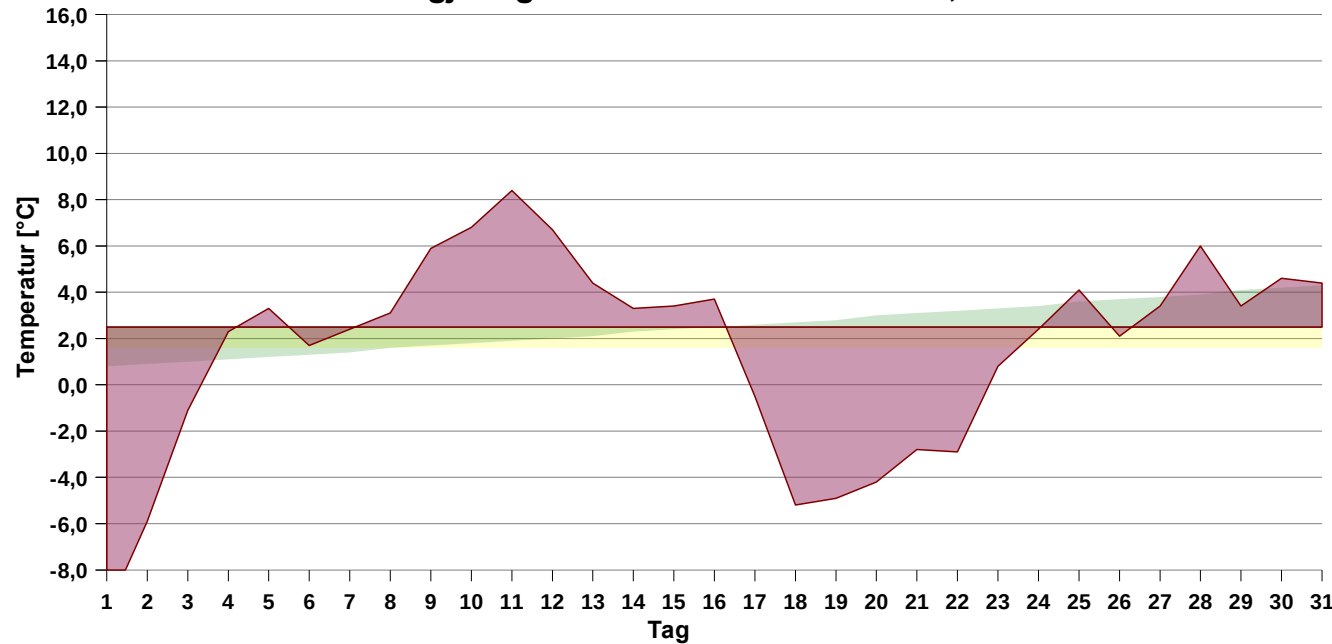
Grau: Langjähriger Monatsmittelwert, Dunkelblau: Aktueller Verlauf, türkis: Aktueller täglicher Niederschlag

Eigenschaft	Wert
Min. Rel. Luftfeuchte	46 %
Max. Rel. Luftfeuchte	99 %
Min. Luftdruck (NN)	1002,1 hPa
Max. Luftdruck (NN)	1027,4 hPa

Klimadaten für Münsingen-Rietheim – 2018

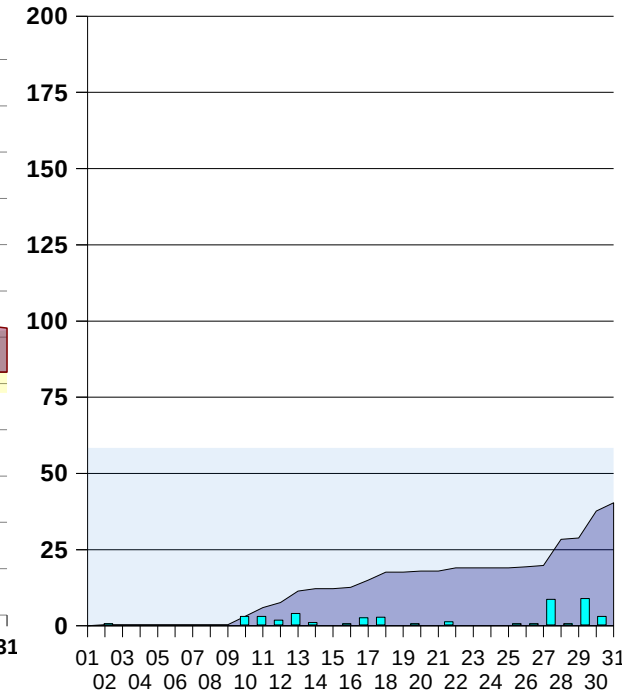
März

März 2018: Abweichung der Tagesmitteltemperatur vom langjährigen Monatsmittelwert von 2,5 °C



Grün: Theoretischer Normalverlauf, rot: Aktueller Verlauf, gelb: Mittlere Abweichung $-0,9\text{ °C}$

Niederschlag [mm]



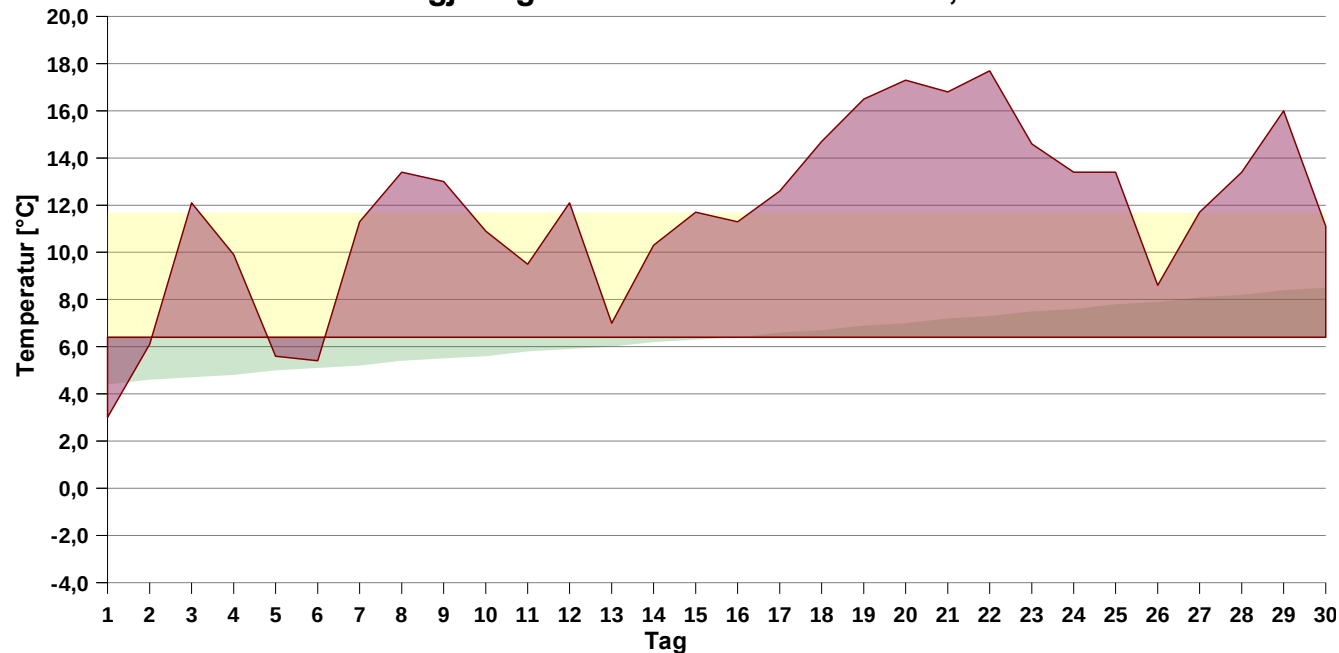
Grau: Langjähriger Monatsmittelwert, Dunkelblau: Aktueller Verlauf, türkis: Aktueller täglicher Niederschlag

Eigenschaft	Wert	Eigenschaft	Wert	Eigenschaft	Wert	Eigenschaft	Wert
Minimal-Temperatur	-13,6 °C	Maximaler Niederschlag 1h	4,0 mm	Anz. Tage mit Niederschlag	17 Tage	Min. Rel. Luftfeuchte	42 %
Maximal-Temperatur	13,0 °C	Maximaler Niederschlag Tag	8,8 mm	Anzahl Tage mit mehr als 1mm	9 Tage	Max. Rel. Luftfeuchte	99 %
Anz. Starkfrosttage	2 Tage	Maximaler Niederschlag 24h	11,6 mm	Anzahl Tage mit mehr als 3mm	3 Tage	Min. Luftdruck (NN)	990,5 hPa
Anz. Eistage	4 Tage	Maximale Niederschlagsrate	11,2 mm/h	Anzahl Tage mit mehr als 10mm	–	Max. Luftdruck (NN)	1028,1 hPa
Anz. Frosttage	22 Tage			Anzahl Tage mit mehr als 20mm	–		

Klimadaten für Münsingen-Rietheim – 2018

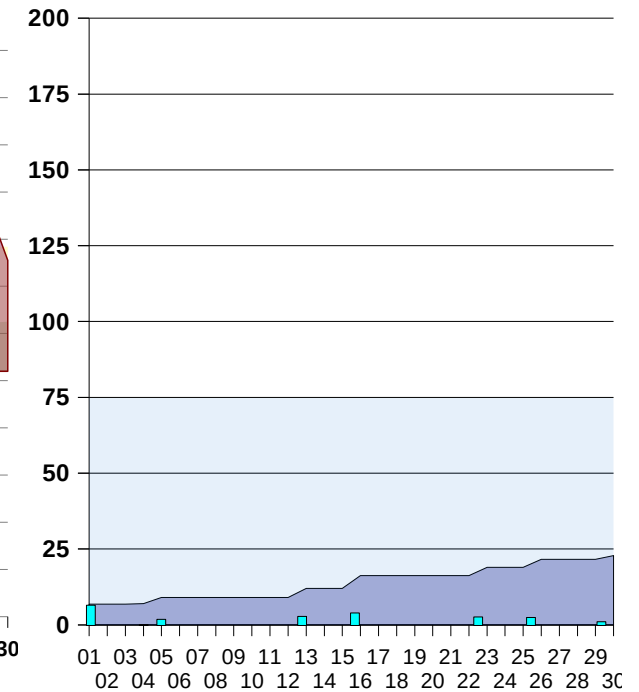
April

April 2018: Abweichung der Tagesmitteltemperatur vom langjährigen Monatsmittelwert von 6,4 °C



Grün: Theoretischer Normalverlauf, rot: Aktueller Verlauf, gelb: Mittlere Abweichung +5,2 °C

Niederschlag [mm]



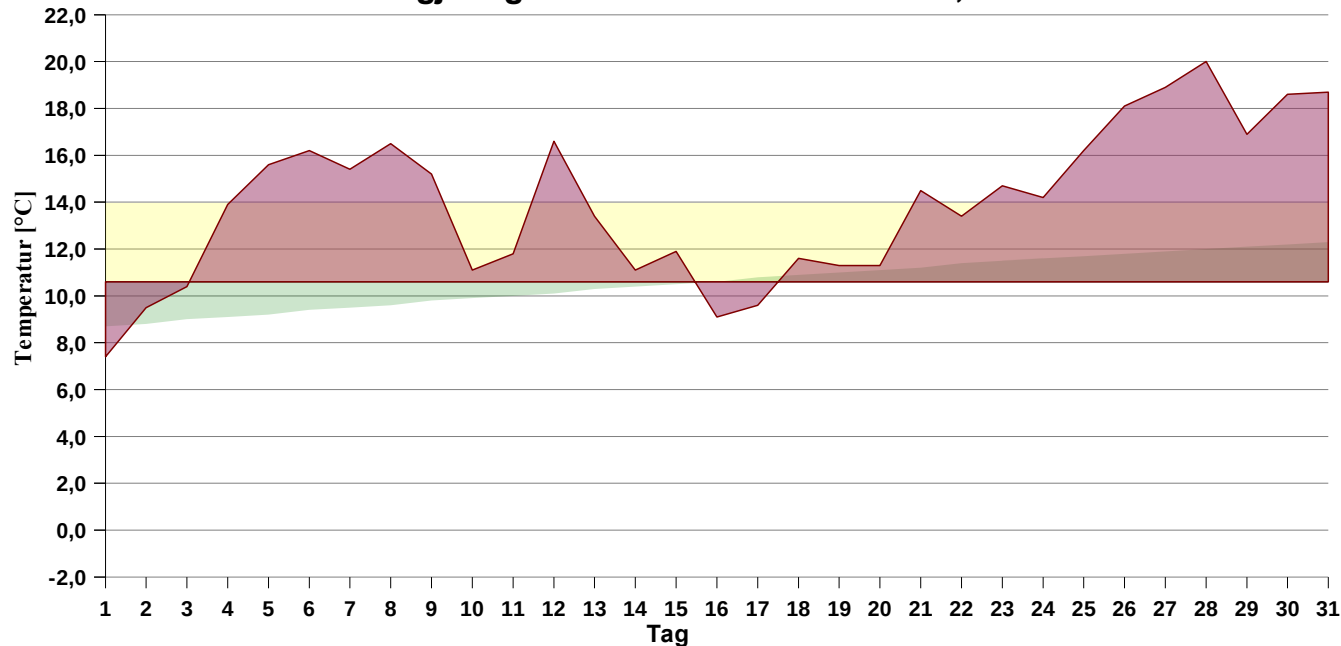
Grau: Langjähriger Monatsmittelwert, Dunkelblau: Aktueller Verlauf, türkis: Aktueller täglicher Niederschlag

Eigenschaft	Wert	Eigenschaft	Wert	Eigenschaft	Wert	Eigenschaft	Wert
Minimal-Temperatur	-2,1 °C	Maximaler Niederschlag 1h	2,8 mm	Anz. Tage mit Niederschlag	8 Tage	Min. Rel. Luftfeuchte	25 %
Maximal-Temperatur	24,9 °C	Maximaler Niederschlag Tag	6,8 mm	Anzahl Tage mit mehr als 1mm	7 Tage	Max. Rel. Luftfeuchte	98 %
Anz. Eistage	–	Maximaler Niederschlag 24h	6,8 mm	Anzahl Tage mit mehr als 3mm	2 Tage	Min. Luftdruck (NN)	996,3 hPa
Anz. Frosttage	2 Tage	Maximale Niederschlagsrate	11,8 mm/h	Anzahl Tage mit mehr als 10mm	–	Max. Luftdruck (NN)	1030,1 hPa
Anz. Sommertage	–			Anzahl Tage mit mehr als 20mm	–		

Klimadaten für Münsingen-Rietheim – 2018

Mai

Mai 2018: Abweichung der Tagesmitteltemperatur vom langjährigen Monatsmittelwert von 10,6 °C



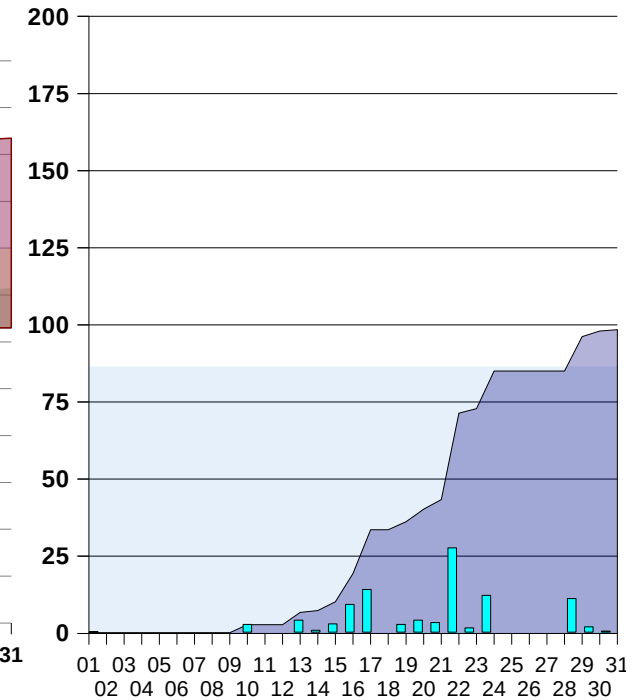
Grün: Theoretischer Normalverlauf, rot: Aktueller Verlauf, gelb: Mittlere Abweichung +3,4 °C

Eigenschaft	Wert
Minimal-Temperatur	4,6 °C
Maximal-Temperatur	26,2 °C
Anz. Frosttage	–
Anz. Sommertage	3 Tage
Anz. Heiße Tage	–

Eigenschaft	Wert
Maximaler Niederschlag 1h	13,0 mm
Maximaler Niederschlag Tag	28,0 mm
Maximaler Niederschlag 24h	29,0 mm
Maximale Niederschlagsrate	103,8 mm/h

Eigenschaft	Wert
Anz. Tage mit Niederschlag	16 Tage
Anzahl Tage mit mehr als 1mm	13 Tage
Anzahl Tage mit mehr als 3mm	8 Tage
Anzahl Tage mit mehr als 10mm	1 Tag
Anzahl Tage mit mehr als 20mm	–

Niederschlag [mm]



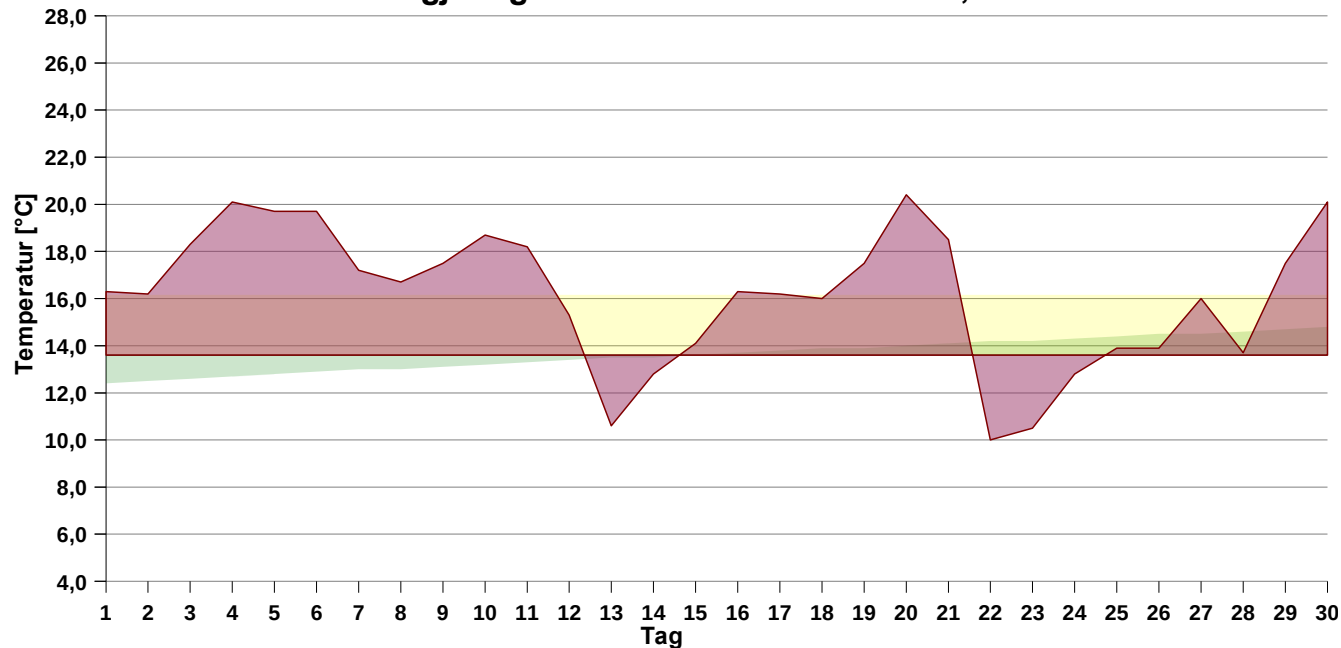
Grau: Langjähriger Monatsmittelwert, Dunkelblau: Aktueller Verlauf, türkis: Aktueller täglicher Niederschlag

Eigenschaft	Wert
Min. Rel. Luftfeuchte	29 %
Max. Rel. Luftfeuchte	100 %
Min. Luftdruck (NN)	1003,8 hPa
Max. Luftdruck (NN)	1019,4 hPa

Klimadaten für Münsingen-Rietheim – 2018

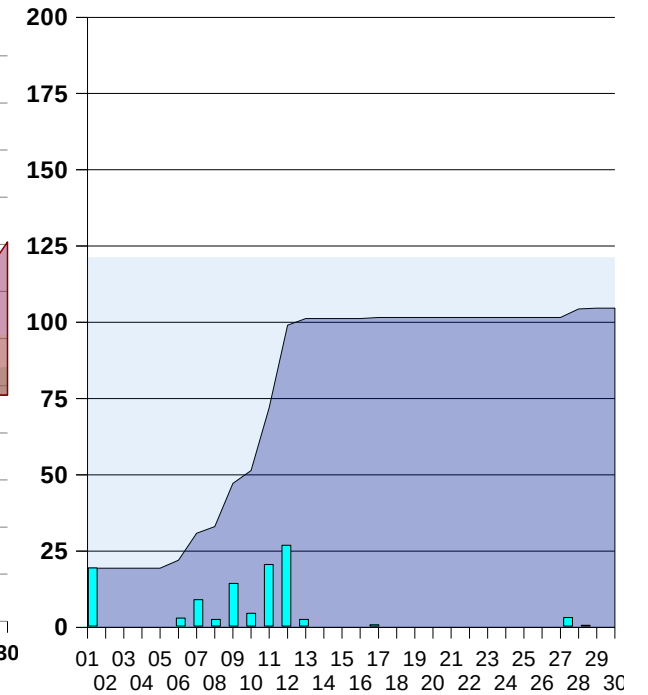
Juni

Juni 2018: Abweichung der Tagesmitteltemperatur vom langjährigen Monatsmittelwert von 13,6 °C



Grün: Theoretischer Normalverlauf, rot: Aktueller Verlauf, gelb: Mittlere Abweichung +2,6 °C

Niederschlag [mm]



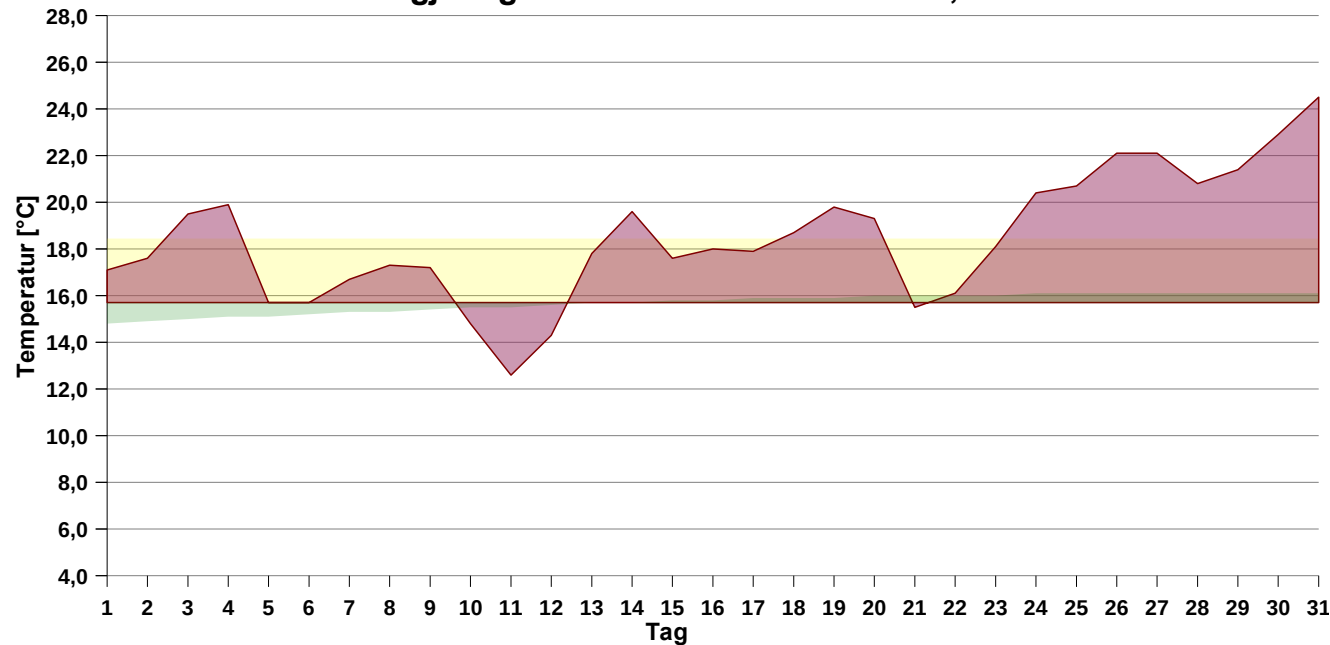
Grau: Langjähriger Monatsmittelwert, Dunkelblau: Aktueller Verlauf, türkis: Aktueller täglicher Niederschlag

Eigenschaft	Wert	Eigenschaft	Wert	Eigenschaft	Wert	Eigenschaft	Wert
Minimal-Temperatur	3,0 °C	Maximaler Niederschlag 1h	17,4 mm	Anz. Tage mit Niederschlag	12 Tage	Min. Rel. Luftfeuchte	42 %
Maximal-Temperatur	26,8 °C	Maximaler Niederschlag Tag	27,0 mm	Anzahl Tage mit mehr als 1mm	10 Tage	Max. Rel. Luftfeuchte	99 %
Anz. Frosttage	–	Maximaler Niederschlag 24h	41,8 mm	Anzahl Tage mit mehr als 3mm	6 Tage	Min. Luftdruck (NN)	1004,3 hPa
Anz. Sommertage	6 Tage	Maximale Niederschlagsrate	129,4 mm/h	Anzahl Tage mit mehr als 10mm	4 Tage	Max. Luftdruck (NN)	1025,6 hPa
Anz. Heiße Tage	–			Anzahl Tage mit mehr als 20mm	2 Tage		

Klimadaten für Münsingen-Rietheim – 2018

Juli

Juli 2018: Abweichung der Tagesmitteltemperatur vom langjährigen Monatsmittelwert von 15,7 °C



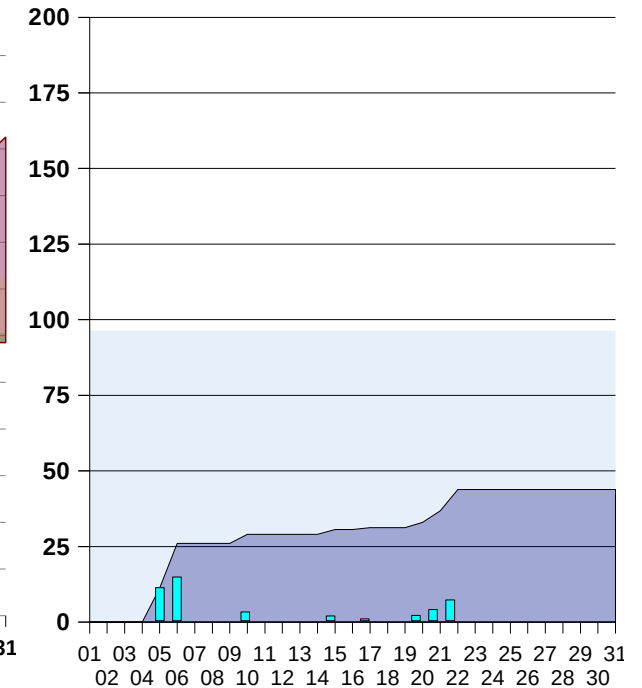
Grün: Theoretischer Normalverlauf, rot: Aktueller Verlauf, gelb: Mittlere Abweichung +2,7 °C

Eigenschaft	Wert
Minimal-Temperatur	7,4 °C
Maximal-Temperatur	32,0 °C
Anz. Frosttage	–
Anz. Sommertage	15 Tage
Anz. Heiße Tage	2 Tage

Eigenschaft	Wert
Maximaler Niederschlag 1h	5,4 mm
Maximaler Niederschlag Tag	14,8 mm
Maximaler Niederschlag 24h	21,0 mm
Maximale Niederschlagsrate	53,6 mm/h

Eigenschaft	Wert
Anz. Tage mit Niederschlag	8 Tage
Anzahl Tage mit mehr als 1mm	7 Tage
Anzahl Tage mit mehr als 3mm	4 Tage
Anzahl Tage mit mehr als 10mm	2 Tage
Anzahl Tage mit mehr als 20mm	–

Niederschlag [mm]



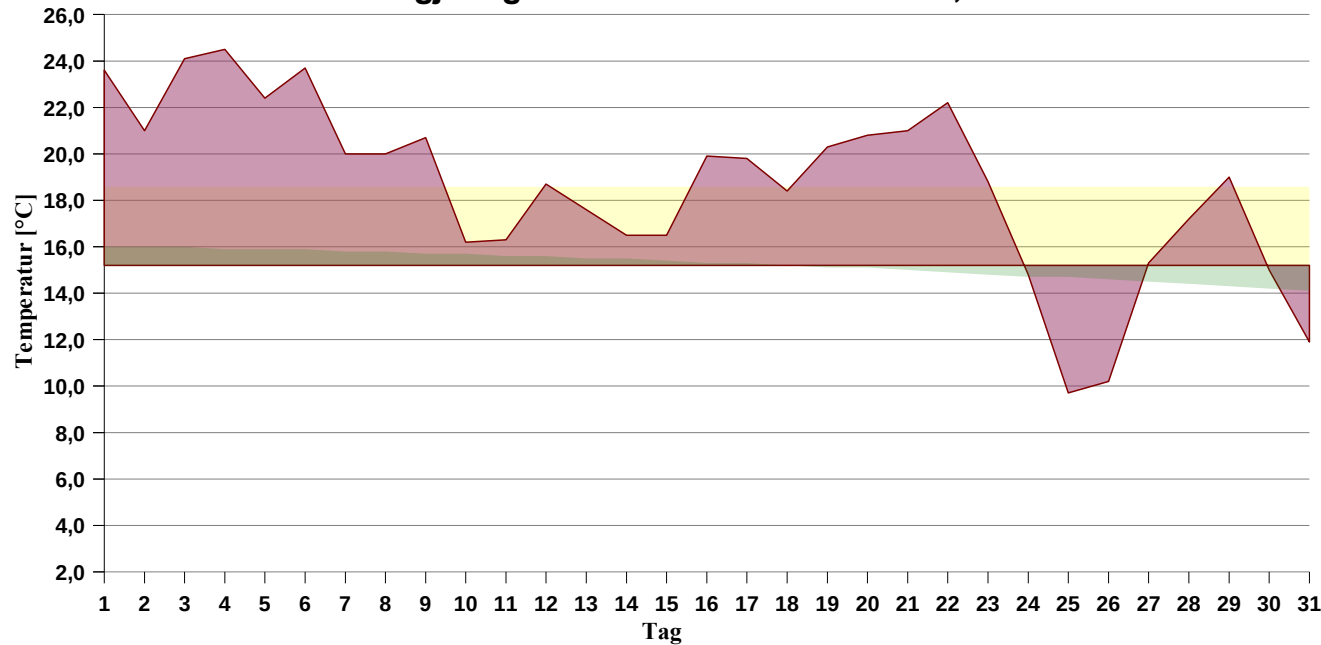
Grau: Langjähriger Monatsmittelwert, Dunkelblau: Aktueller Verlauf, türkis: Aktueller täglicher Niederschlag

Eigenschaft	Wert
Min. Rel. Luftfeuchte	31 %
Max. Rel. Luftfeuchte	99 %
Min. Luftdruck (NN)	1006,4 hPa
Max. Luftdruck (NN)	1021,8 hPa

Klimadaten für Münsingen-Rietheim – 2018

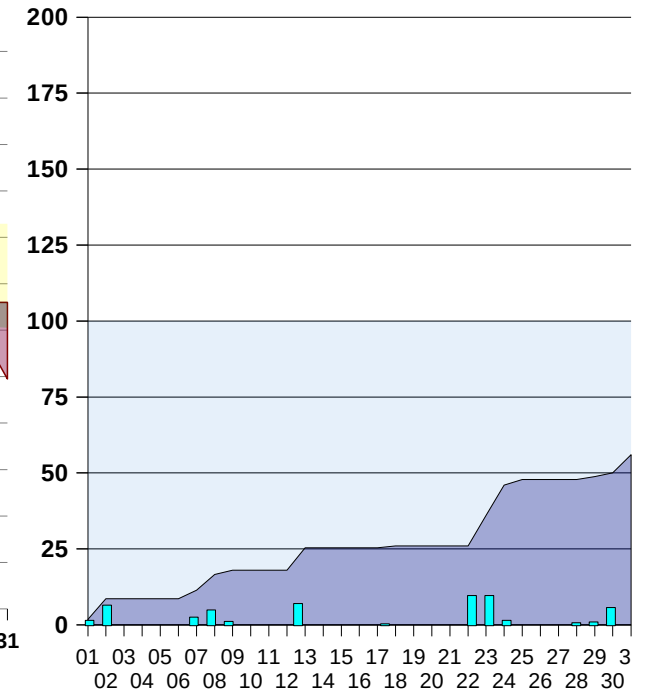
August

August 2018: Abweichung der Tagesmitteltemperatur vom langjährigen Monatsmittelwert von 15,2 °C



Grün: Theoretischer Normalverlauf, rot: Aktueller Verlauf, gelb: Mittlere Abweichung +3,4 °C

Niederschlag [mm]



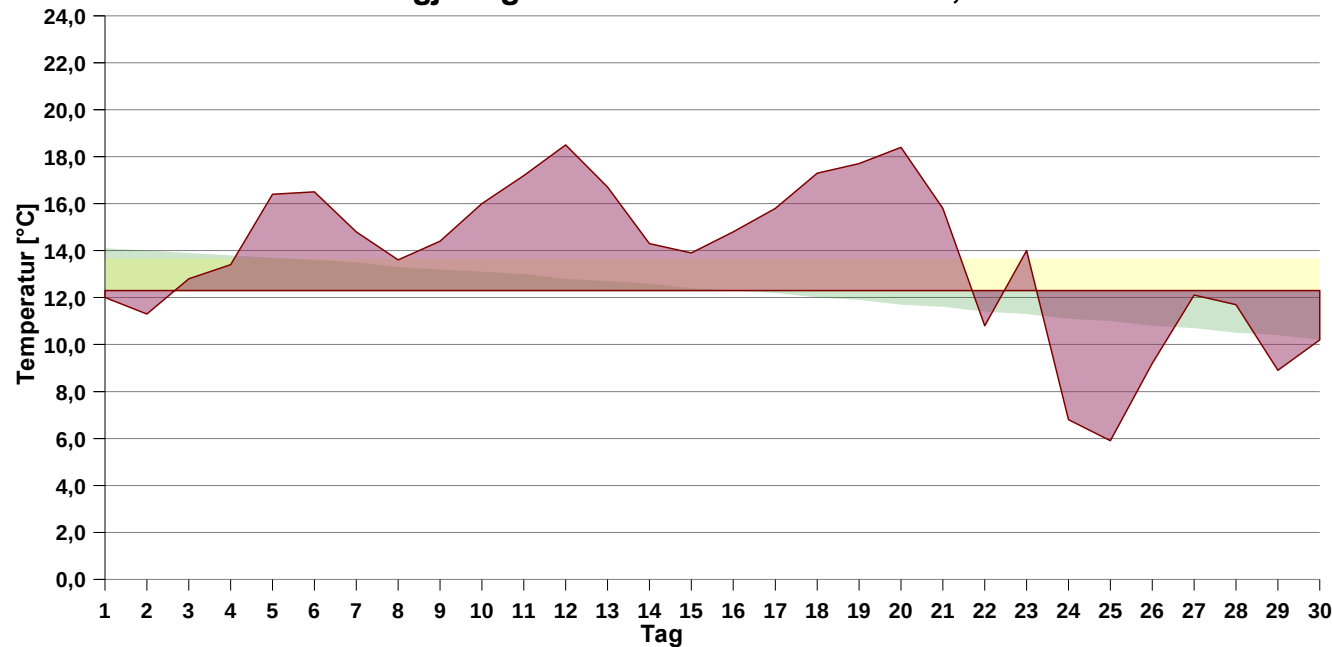
Grau: Langjähriger Monatsmittelwert, Dunkelblau: Aktueller Verlauf, türkis: Aktueller täglicher Niederschlag

Eigenschaft	Wert	Eigenschaft	Wert	Eigenschaft	Wert	Eigenschaft	Wert
Minimal-Temperatur	3,3 °C	Maximaler Niederschlag 1h	6,4 mm	Anz. Tage mit Niederschlag	13 Tage	Min. Rel. Luftfeuchte	28 %
Maximal-Temperatur	31,8 °C	Maximaler Niederschlag Tag	10,0 mm	Anzahl Tage mit mehr als 1mm	11 Tage	Max. Rel. Luftfeuchte	98 %
Anz. Frosttage	–	Maximaler Niederschlag 24h	18,2 mm	Anzahl Tage mit mehr als 3mm	6 Tage	Min. Luftdruck (NN)	1007,8 hPa
Anz. Sommertage	18 Tage	Maximale Niederschlagsrate	106,6 mm/h	Anzahl Tage mit mehr als 10mm	–	Max. Luftdruck (NN)	1023,2 hPa
Anz. Heiße Tage	5 Tage			Anzahl Tage mit mehr als 20mm	–		

Klimadaten für Münsingen-Rietheim – 2018

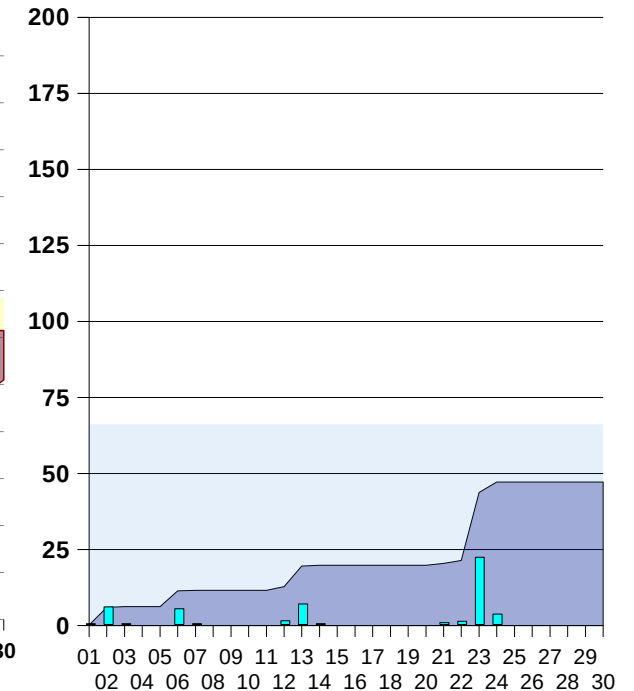
September

September 2018: Abweichung der Tagesmitteltemperatur vom langjährigen Monatsmittelwert von 12,3 °C



Grün: Theoretischer Normalverlauf, rot: Aktueller Verlauf, gelb: Mittlere Abweichung +1,4°C

Niederschlag [mm]



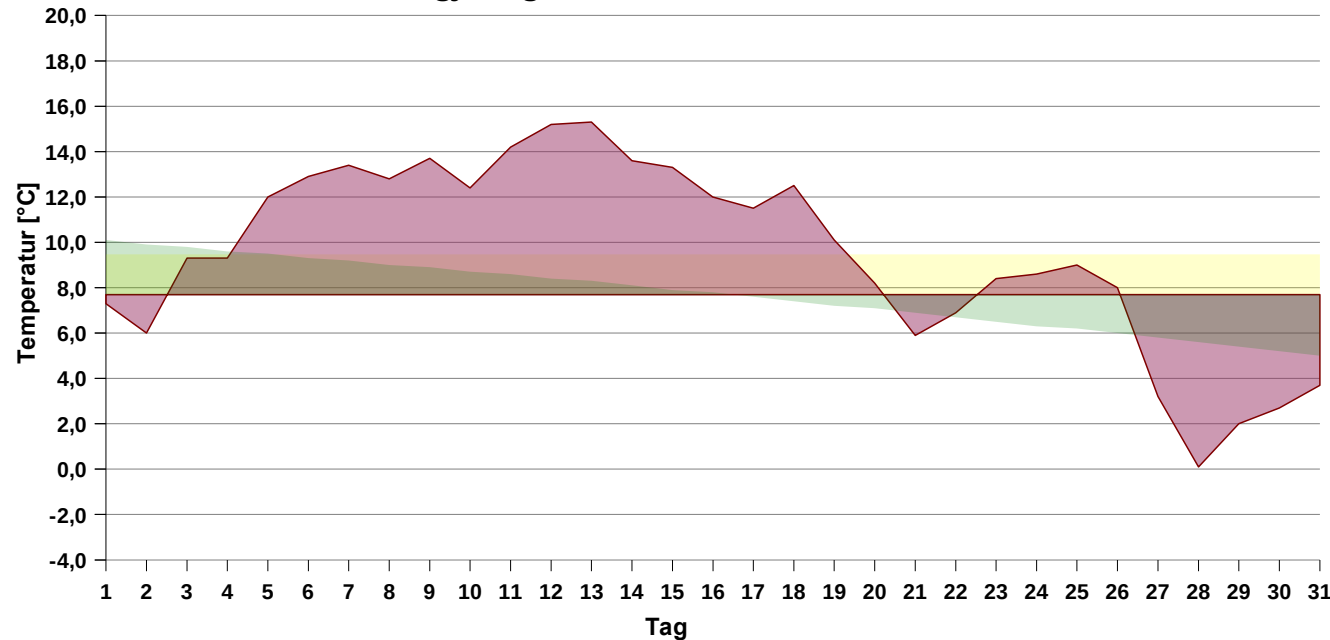
Grau: Langjähriger Monatsmittelwert, Dunkelblau: Aktueller Verlauf, türkis: Aktueller täglicher Niederschlag

Eigenschaft	Wert	Eigenschaft	Wert	Eigenschaft	Wert	Eigenschaft	Wert
Minimal-Temperatur	0,2 °C	Maximaler Niederschlag 1h	9,6 mm	Anz. Tage mit Niederschlag	12 Tage	Min. Rel. Luftfeuchte	29 %
Maximal-Temperatur	27,3 °C	Maximaler Niederschlag Tag	22,4 mm	Anzahl Tage mit mehr als 1mm	6 Tage	Max. Rel. Luftfeuchte	100 %
Anz. Frosttage	–	Maximaler Niederschlag 24h	24,6 mm	Anzahl Tage mit mehr als 3mm	5 Tag	Min. Luftdruck (NN)	1007,1 hPa
Anz. Sommertage	5 Tage	Maximale Niederschlagsrate	103,8 mm/h	Anzahl Tage mit mehr als 10mm	1 Tag	Max. Luftdruck (NN)	1037,9 hPa
Anz. Heiße Tage	–			Anzahl Tage mit mehr als 20mm	1 Tag		

Klimadaten für Münsingen-Rietheim – 2018

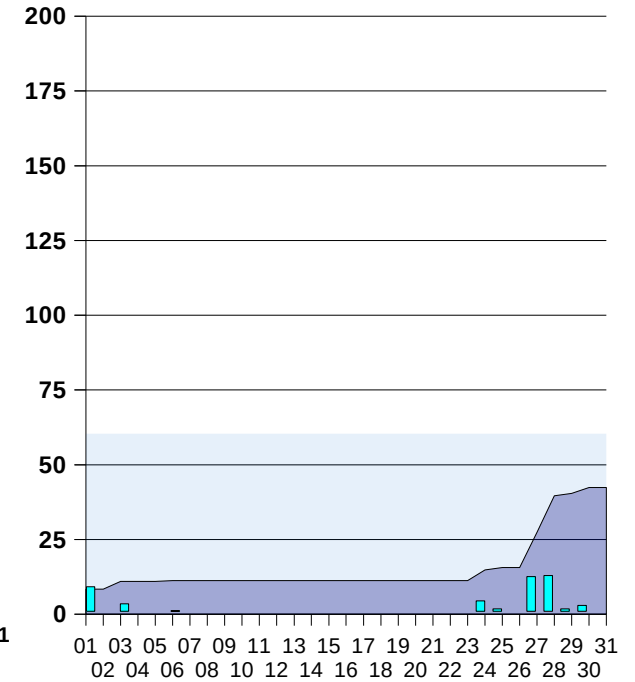
Oktober

Oktober 2018: Abweichung der Tagesmitteltemperatur vom langjährigen Monatsmittelwert von 7,7 °C



Grün: Theoretischer Normalverlauf, rot: Aktueller Verlauf, gelb: Mittlere Abweichung +1,8 °C

Niederschlag [mm]



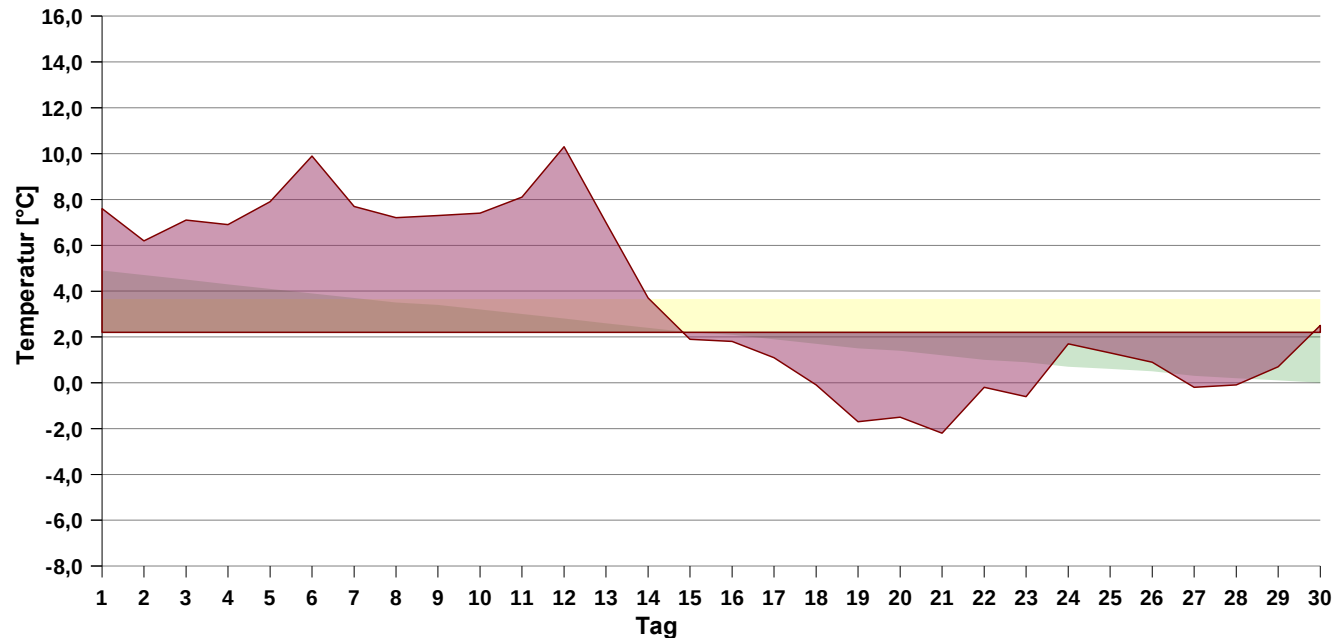
Grau: Langjähriger Monatsmittelwert, Dunkelblau: Aktueller Verlauf, türkis: Aktueller täglicher Niederschlag

Eigenschaft	Wert	Eigenschaft	Wert	Eigenschaft	Wert	Eigenschaft	Wert
Minimal-Temperatur	-1,4 °C	Maximaler Niederschlag 1h	2,4 mm	Anz. Tage mit Niederschlag	9 Tage	Min. Rel. Luftfeuchte	33 %
Maximal-Temperatur	23,0 °C	Maximaler Niederschlag Tag	12,2 mm	Anzahl Tage mit mehr als 1mm	6 Tage	Max. Rel. Luftfeuchte	100 %
Anz. Eistage	–	Maximaler Niederschlag 24h	18,4 mm	Anzahl Tage mit mehr als 3mm	4 Tage	Min. Luftdruck (NN)	983,6 hPa
Anz. Frosttage	4 Tage	Maximale Niederschlagsrate	18,8 mm/h	Anzahl Tage mit mehr als 10mm	2 Tage	Max. Luftdruck (NN)	1031,0 hPa
Anz. Sommertage	–			Anzahl Tage mit mehr als 20mm	–		

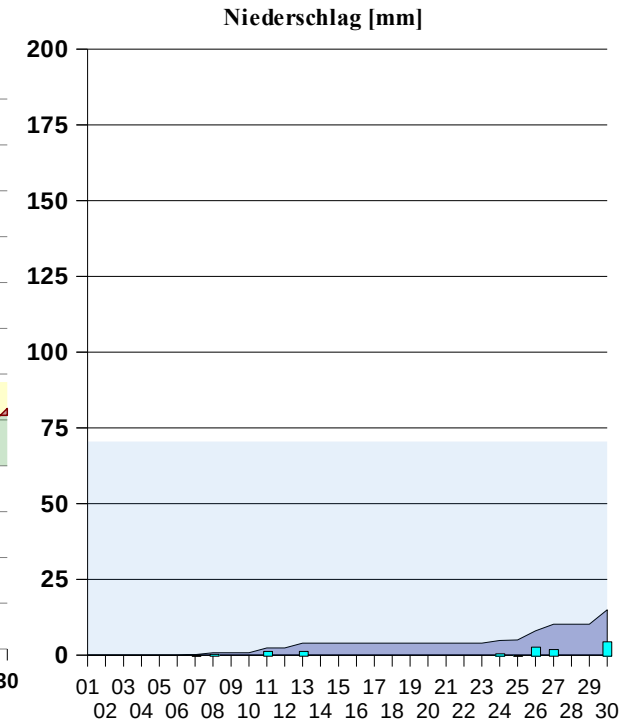
Klimadaten für Münsingen-Rietheim – 2018

November

November 2018: Abweichung der Tagesmitteltemperatur vom langjährigen Monatsmittelwert von 2,2 °C



Grün: Theoretischer Normalverlauf, rot: Aktueller Verlauf, gelb: Mittlere Abweichung $-1,5\text{ °C}$



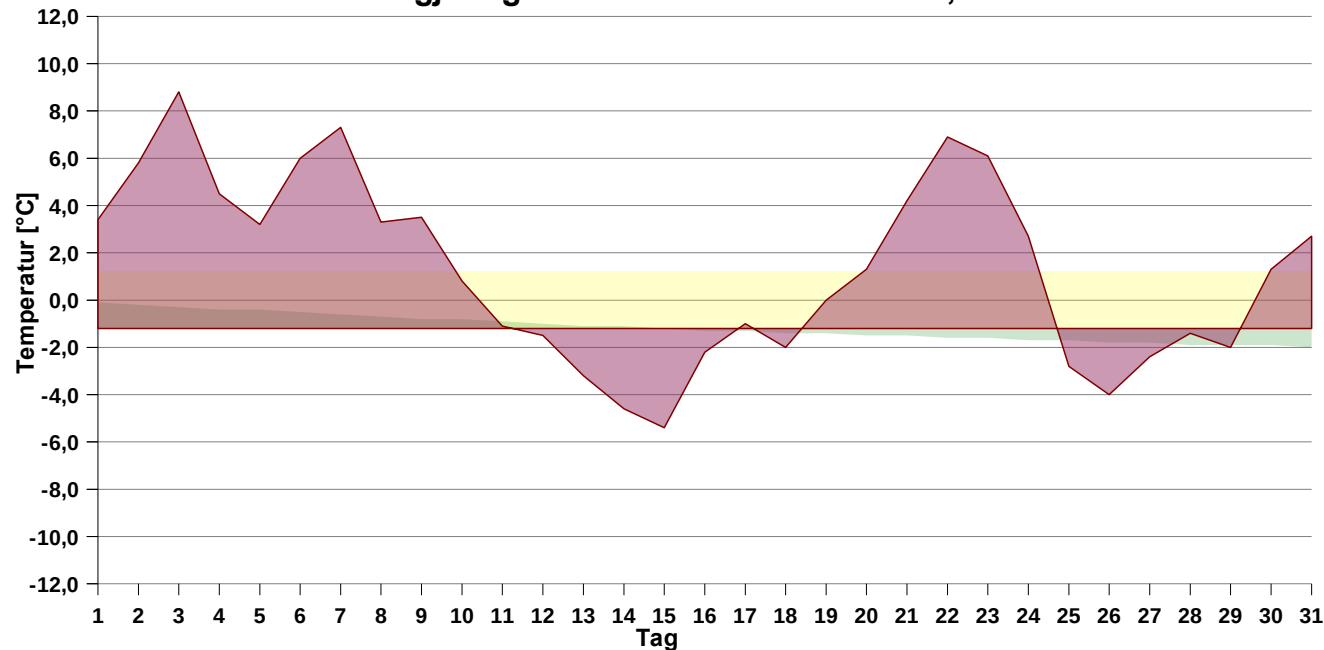
Grau: Langjähriger Monatsmittelwert, Dunkelblau: Aktueller Verlauf, türkis: Aktueller täglicher Niederschlag

Eigenschaft	Wert	Eigenschaft	Wert	Eigenschaft	Wert	Eigenschaft	Wert
Minimal-Temperatur	-4,9 °C	Maximaler Niederschlag 1h	1,2 mm	Anz. Tage mit Niederschlag	9 Tage	Min. Rel. Luftfeuchte	53 %
Maximal-Temperatur	16,5 °C	Maximaler Niederschlag Tag	4,8 mm	Anzahl Tage mit mehr als 1mm	5 Tage	Max. Rel. Luftfeuchte	100 %
Anz. Starkfrosttage	–	Maximaler Niederschlag 24h	4,8 mm	Anzahl Tage mit mehr als 3mm	1 Tage	Min. Luftdruck (NN)	1004,9 hPa
Anz. Eistage	2 Tage	Maximale Niederschlagsrate	5,2 mm/h	Anzahl Tage mit mehr als 10mm	–	Max. Luftdruck (NN)	1031,5 hPa
Anz. Frosttage	15 Tage			Anzahl Tage mit mehr als 20mm	–		

Klimadaten für Münsingen-Rietheim – 2018

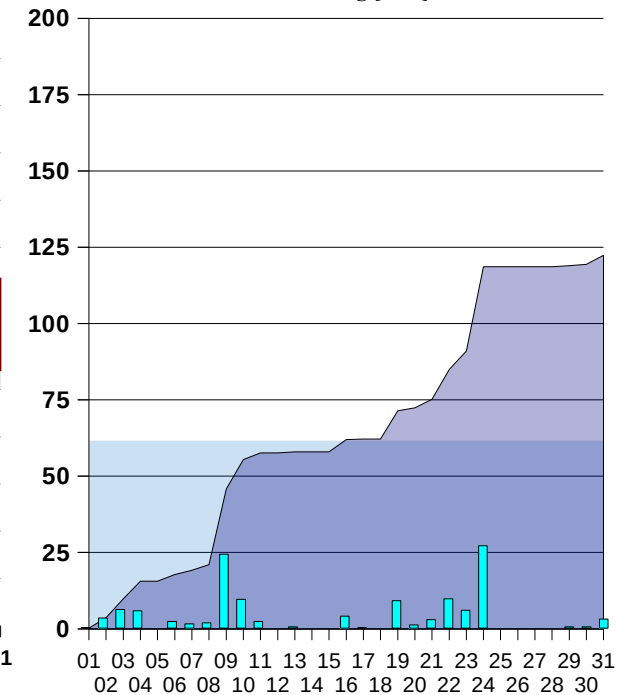
Dezember

Dezember 2018: Abweichung der Tagesmitteltemperatur vom langjährigen Monatsmittelwert von -1,2 °C



Grün: Theoretischer Normalverlauf, rot: Aktueller Verlauf, gelb: Mittlere Abweichung +2,4 °C

Niederschlag [mm]



Grau: Langjähriger Monatsmittelwert, Dunkelblau: Aktueller Verlauf, türkis: Aktueller täglicher Niederschlag

Eigenschaft	Wert	Eigenschaft	Wert	Eigenschaft	Wert	Eigenschaft	Wert
Minimal-Temperatur	-8,3 °C	Maximaler Niederschlag 1h	10,6 mm	Anz. Tage mit Niederschlag	22 Tage	Min. Rel. Luftfeuchte	61 %
Maximal-Temperatur	10,4 °C	Maximaler Niederschlag Tag	27,6 mm	Anzahl Tage mit mehr als 1mm	16 Tage	Max. Rel. Luftfeuchte	99 %
Anz. Starkfrosttage	–	Maximaler Niederschlag 24h	30,8 mm	Anzahl Tage mit mehr als 3mm	10 Tage	Min. Luftdruck (NN)	1003,0 hPa
Anz. Eistage	5 Tage	Maximale Niederschlagsrate	71,2 mm/h	Anzahl Tage mit mehr als 10mm	2 Tage	Max. Luftdruck (NN)	1036,7 hPa
Anz. Frosttage	16 Tage			Anzahl Tage mit mehr als 20mm	2 Tage		

Klimadaten für Münsingen-Rietheim – 2018

Bemerkungen zu den Daten

- **Die Wetterstation Rietheim-Lichse ist eine private Einrichtung.**
- Die Daten werden so sorgfältig wie möglich ermittelt und aufgezeichnet, dennoch handelt es sich bei der Wetterstation Rietheim-Lichse nicht um eine dem internationalen Standard entsprechende Meßstation: Nicht alle Vorgaben können hier eingehalten werden und daher sind die Daten nicht im rechtlichen Sinne verwertbar.
- Meßhardware: Davis © Vantage Pro2; Software: Im wesentlichen eigene Produkte; Dokumente und Diagramme: LibreOffice 4.4.
- Klimahütte: Eigenbau, permanente Entlüftung, Regenschirm im Winter bei Bedarf (Schneefall) beheizt.
- Windmesser am Dachgiebel, etwa 1 Meter oberhalb vom Dachfirst.
- Für die angegebenen „Langjährigen Mittelwerte“ wurden historische Meßwerte der ehemaligen Wetterstation Münsingen sowie historische und aktuelle Messwerte einiger umliegender Stationen berücksichtigt, es handelt sich um hypothetische, rein rechnerische Werte.
- Effektive Windrichtung: Die Richtung, in der ein virtuelles Luftmolekül nach dem Betrachtungsintervall bezogen zum Ausgangspunkt steht.
- Maximale Regenrate: Zu berücksichtigen ist, daß bei Schneefall wegen der Abtaudauer keine echte Regenrate gemessen werden kann.
- Schnee: Wenn mindestens etwa 50% der Landfläche unter Schnee liegen ist hier von „Geschlossener Schneedecke“ die Rede. Bei geringerer Bedeckung heißt es „Reste“ (100%ig geschlossene Schneedecken gibt es äußerst selten, da insbesondere an Südhängen der Boden immer sehr schnell wieder frei wird).

Sonstiges

Weitere umfangreiche Daten und Informationen, auch eine detaillierte Beschreibung der Meßstation im Web:

www.wetterstation-rietheim-lichse.de

Kontakt

Bei Anfragen, Kritik, Verbesserungsvorschlägen etc. oder bei Bedarf nach zusätzlichen Daten oder Informationen bitte einfach melden per E-Mail:

▶ uwe-deppe@web.de