

# Klimadaten für Münsingen-Rietheim – 2017

## ► Jahresdaten

### Zusammenfassung

<b>Mittlere Temperatur</b> (Normal ca. 6,9 °C)	<b>7,9 °C</b>
Höchsttemperatur	31,2 °C
Tiefsttemperatur	-17,3 °C
<b>Mittlere relative Luftfeuchte</b>	<b>83 %</b>
Höchste relative Luftfeuchte	100 %
Niedrigste relative Luftfeuchte	24 %
<b>Mittlerer Luftdruck (NN)</b>	<b>1018 hPa</b>
Höchster Luftdruck (NN)	1041 hPa
Niedrigster Luftdruck (NN)	982 hPa
<b>Mittlere Windgeschwindigkeit</b>	<b>4,5 km/h</b>
Höchste Windgeschwindigkeit (Böen)	66 km/h
<b>Effektive Windrichtung</b>	<b>Südwest</b>
<b>Summe Niederschlag</b> (Normal ca. 926 mm)	<b>1098 mm</b>
<b>Tage mit geschlossener Schneedecke</b>	<b>80</b>
<b>Mittlere Schneehöhe an o.g. Tagen</b>	<b>10 cm</b>
Maximale Schneehöhe	22 cm

*Die wesentlichen Daten im Überblick*



*Wetterstation Rietheim-Lichse in Münsingen-Rietheim, 750m NN*

## Klimadaten für Münsingen-Rietheim – 2017

### Charakteristik

Das Jahr 2017 begann auffällig mit dem wohl kältesten Januar in Süddeutschland seit 30 Jahren, lag aber am Ende bei der Durchschnittstemperatur mit 7,9°C wieder exakt auf dem bisherigen Mittelwert der Wetterstation Rietheim aus den letzten 13 Jahren (seit 2005) und damit – wie schon 2016 - genau ein Grad oberhalb des Langjährigen Mittels aus dem Intervall 1961 bis 1990. Niederschläge gab es reichlich und auch Schnee war dabei, aber hier blieben die Mengen bescheiden. An insgesamt 80 Tagen bildete sich eine meist eher dünne geschlossene Schneedecke.

Spektakuläre Hitze- oder Kälterekorde gab es nicht, aber auch in diesem Jahr setzte sich der Trend zu höheren Temperaturen fort. Es gab – fast genau wie im Mittel der letzten 13 Jahre – neben 10 Starkfrostdagen, die allerdings alle im kalten Januar auftraten, 33 Eis- und 112 Frosttage. Dagegen standen auf der warmen Seite reichliche 39 Sommertage und auch drei Heiße Tage mit mehr als 30 Grad Celsius.

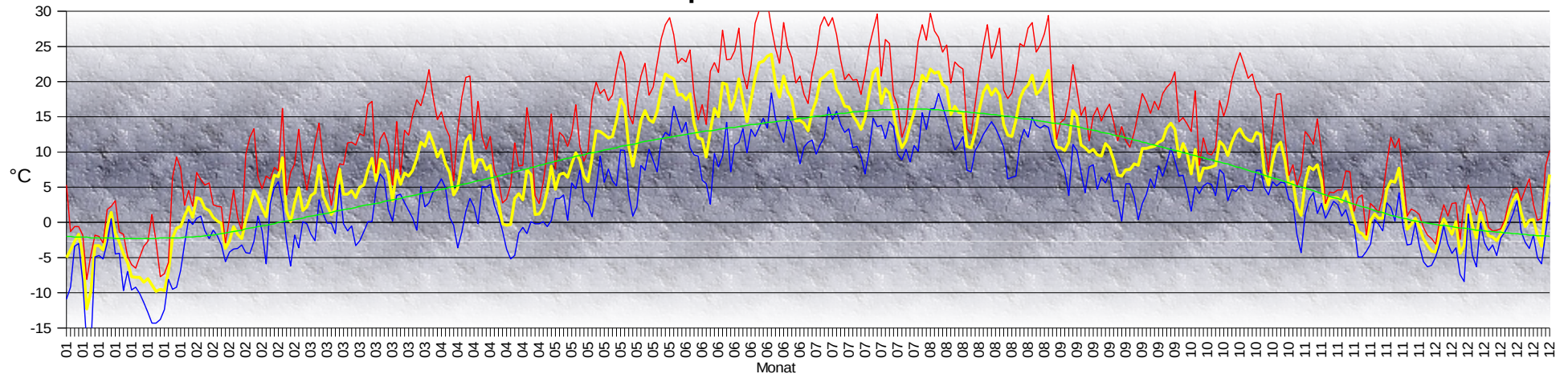
Den Wärmeüberschuß verdanken wir in diesem Jahr hauptsächlich den sehr warmen Monaten Februar, März und besonders Juni, in geringerem Ausmaß noch dem Mai und dem August. Nennenswert kälter als normal war neben dem Januar nur der September. Das Plus bei den Niederschlägen ergab sich schwerpunktmäßig in der zweiten Jahreshälfte und hier fielen besonders die Monate Juli und November ins Gewicht. Insbesondere der Juli – ohnehin einer der niederschlagsreichsten Monate – brachte mehr als das Doppelte seiner üblichen Menge, allein 73 Liter/qm an zwei Tagen (25. und 26).

Somit ergab sich am Jahresende insgesamt ein Niederschlags-Überschuss von 19%, gefallen an 199 Tagen des Jahres. An 146 Tagen fiel dabei mehr als 1mm und an 36 Tagen mehr als 10mm Regen oder Schnee. Die höchste Schneedecke – bescheidene 22 cm – gab es Mitte Januar, im Mittel gab es an den 80 Tagen mit geschlossener Schneedecke immerhin etwa 10 cm. Der Dezember ließ mit anfangs kühlen Temperaturen und häufigen Schneefällen lange Zeit auf weiße Weihnachten hoffen, aber das mittlerweile sehr verlässlich eintretende Weihnachtstauwetter machte auch dieses Jahr die Hoffnung am Ende zunichte.

Das Jahr 2017 war das bisher windreichste in der Meßreihe der Wetterstation Rietheim, der Wind wehte im Mittel mit 4,5 km/h recht lebhaft meist aus Südwest, die stärkste Windböe trat mit 66 km/h Mitte August auf, zusammen mit kurzzeitig extrem starkem Regen.

# Klimadaten für Münsingen-Rietheim – 2017

## Temperaturverlauf



Gelb: Aktuelle Tagesmittelwerte, rot: Tageshöchstwerte, blau: Tagesniedrigste, grün: Theoretischer Normalverlauf

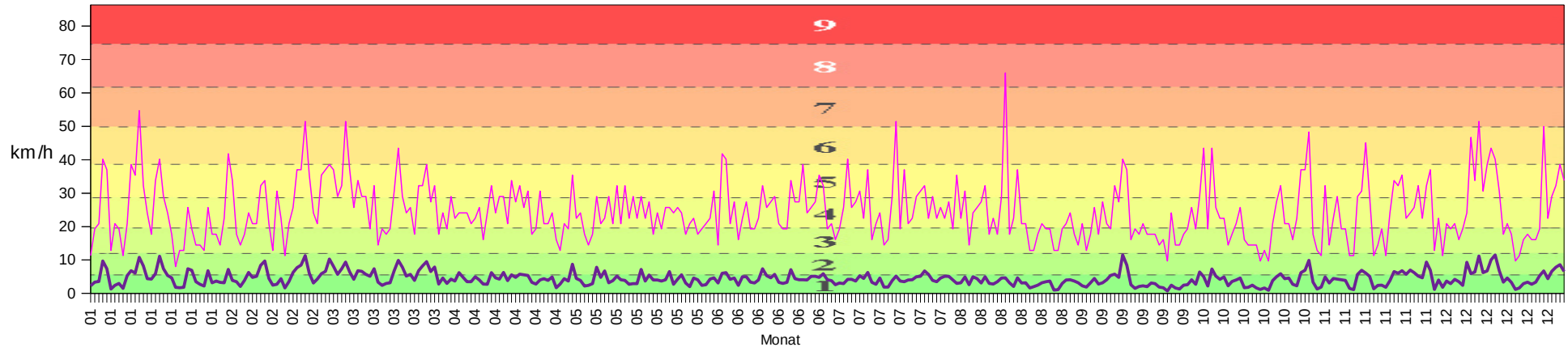
### Temperatur

Monat	Mittelwert	Eigenschaft	Wert	Datum	Uhrzeit
Januar	-4,8 (-2,2) °C	Jahresmittel	7,9 (6,9) °C		
Februar	1,9 (-0,9) °C	Minimum	-17,3 °C	07. Jan	02:40
März	6,1 (2,5) °C	Maximum	31,2 °C	22. Jun	15:25
April	5,9 (6,4) °C	Mittleres tägliches Minimum	3,5 °C		
Mai	12,5 (10,6) °C	Mittleres tägliches Maximum	12,8 °C		
Juni	17,5 (13,6) °C	Geringste Tagesschwankung	1,2 K	08. Nov	
Juli	17,0 (15,7) °C	Größte Tagesschwankung	19,1 K	08. Apr	
August	17,2 (15,2) °C	Mittlere Tagesschwankung	9,2 K		
September	10,5 (12,3) °C	Anzahl Starkfrosttage (Tmin ≤ -10°C)	10 Tage		
Oktober	9,1 (7,7) °C	Anzahl Eistage (Tmax < 0°C)	33 Tage		
November	2,6 (2,2) °C	Anzahl Frosttage (Tmin < 0°C)	119 Tage		
Dezember	-0,5 (-1,2) °C	Anzahl Sommertage (Tmax ≥ 25°C)	39 Tage		
		Anzahl Heiße Tage (Tmax ≥ 30°C)	3 Tage		

(In Klammern: Langjährige Mittelwerte)

# Klimadaten für Münsingen-Rietheim – 2017

## Windgeschwindigkeit



Pink: Tägliche Maximalböen, lila: Tagesmittelwerte; farbliche Staffelung: 1 bis 9 Beaufort

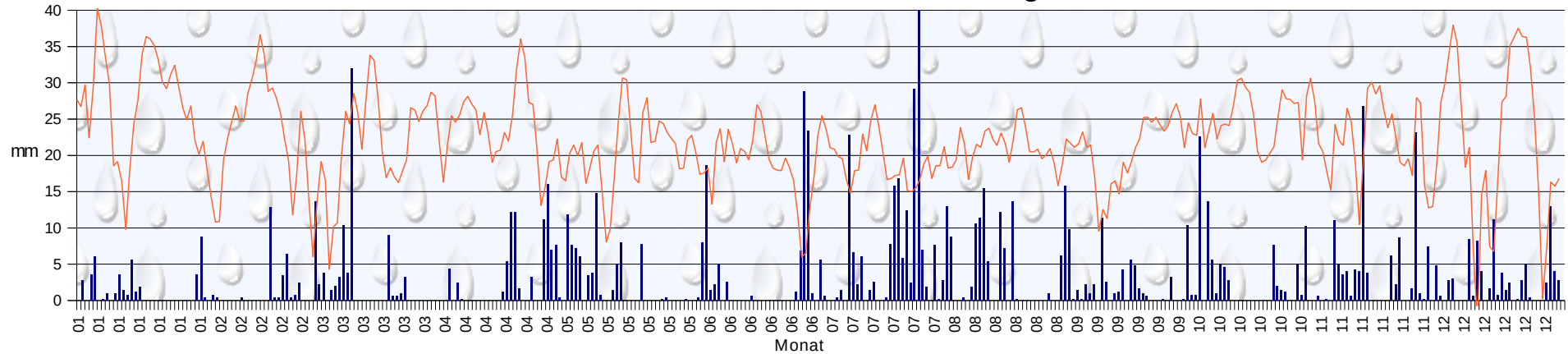
### Wind

Monat	Mittelwert	Effekt. Richtung	Maximal-Böe	Eigenschaft	Wert	Datum	Uhrzeit
Januar	4,9 km/h	Süd-Südwest	54,7 km/h (7)	Mittlere Geschwindigkeit	4,5 km/h		
Februar	5,1 km/h	Süd-Südwest	51,5 km/h (7)	Effektive Richtung	Südwest		
März	6,1 km/h	Süd	51,5 km/h (7)	Maximal-Geschwindigkeit	66,0 km/h (8)	15. Aug	19:20
April	4,4 km/h	Nord-Nordwest	35,4 km/h (5)	Anteile Beaufort 0	13,0 %		
Mai	4,2 km/h	Nordost	32,2 km/h (5)	Anteile Beaufort 1	55,1 %		
Juni	4,4 km/h	West	41,8 km/h (6)	Anteile Beaufort 2	28,6 %		
Juli	4,2 km/h	Südwest	51,5 km/h (7)	Anteile Beaufort 3	3,2 %		
August	3,4 km/h	West-Südwest	66,0 km/h (8)	Anteile Beaufort 4	0,1 %		
September	3,3 km/h	Südwest	40,2 km/h (6)	Anteile aus Süd--Südwest	24,0 %		
Oktober	3,9 km/h	West-Südwest	48,3 km/h (6)	Anteile aus Ost-Südost	10,3 %		
November	4,5 km/h	Südwest	45,1 km/h (6)	Anteile aus Nord-Nordwest	9,5 %		
Dezember	5,3 km/h	Südwest	51,5 km/h (7)	Anteile aus West-Südwest	9,1 %		
				Anteile aus Südwest	8,2 %		
				Anteile aus Nord	7,1 %		

(Werte in Klammern: Beaufort)

# Klimadaten für Münsingen-Rietheim – 2017

## Luftdruck/Niederschlag



Blau: Tägliche Niederschlagsmenge, orange: Luftdruckverlauf

### Niederschlag

Monat	Gesamtmenge	Eigenschaft	Wert	Datum	Uhrzeit
Januar	41 (67) mm	Gesamtmenge	1098 (926) mm		
Februar	43 (62) mm	Maximum in 1 Stunde	11,6 mm	21. Jul	23:00
März	73 (58) mm	Maximum an 1 Tag	46,2 mm	24. Jun	
April	85 (75) mm	Maximum in 24 Stunden	56,2 mm	25. Jun	
Mai	78 (87) mm	Maximale Rate	274 mm/h	15. Aug	19:20
Juni	100 (121) mm	Anz. Tage mit Niederschlag	199 Tage		
Juli	203 (96) mm	Anz. Tage mit mehr als 1mm	146 Tage		
August	126 (100) mm	Anz. Tage mit mehr als 3 mm	102 Tage		
September	65 (66) mm	Anz. Tage mit mehr als 10mm	36 Tage		
Oktober	85 (60) mm	Anz. Tage mit mehr als 20mm	9 Tage		
November	119 (71) mm				
Dezember	79 (62) mm				

(In Klammern: Langjährige Mittelwerte)



## Klimadaten für Münsingen-Rietheim – 2017

### Schnee

Monat	Schneedecke an	Mittl. Höhe <sup>1)</sup>	Maximum	Eigenschaft	Wert	Datum
Januar	30 Tagen	16 cm	22 cm	Anz. Tage mit Schneedecke	80 Tage	
Februar	6 Tagen	3 cm	7 cm	Maximale Schneehöhe	22 cm	16. Jan
März	2 Tagen	3 cm	4 cm	Anz. Tage mit Schneeresten	29 Tage	
April	6 Tagen	6 cm	14 cm	Insgesamt Schneetage	109 Tage	
November	9 Tagen	3 cm	9 cm			
Dezember	27 Tagen	9 cm	19 cm			

*1) Berechnet auf Basis Anzahl der Tage mit Schneedecke*

### Luftdruck

Eigenschaft	Wert	Datum	Uhrzeit
Mittlerer Luftdruck	1017,7 hPa		
Niedrigster Luftdruck	981,7 hPa	11. Dez	13:25
Höchster Luftdruck	1041,3 hPa	06. Jan	10:15
Größter Anstieg in 24 Stunden	29,5 hPa	12. Dez	
Größter Abfall in 24 Stunden	-28,3 hPa	10. Dez	

(alle Werte umgerechnet auf NN)

### Relative Luftfeuchtigkeit

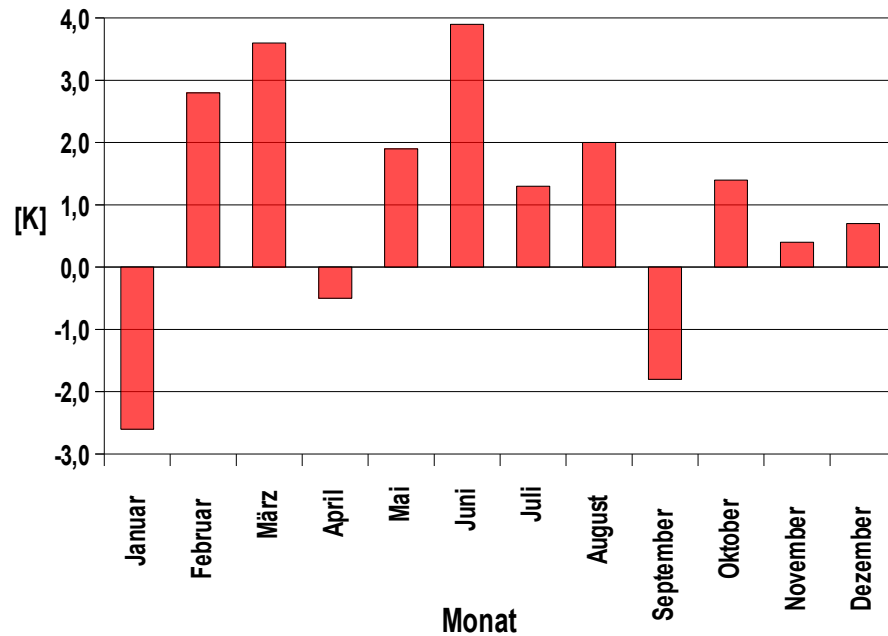
Monat	Mittelwert	Monat	Mittelwert	Eigenschaft	Wert	Datum	Uhrzeit
Januar	89,5 %	Juli	79,1 %	Mittlere Relative Feuchte	83,0 %		
Februar	87,5 %	August	81,3 %	Geringste Relative Feuchte	24 %	23. Feb	15:00
März	76,4 %	September	87,6 %	Geringste mittl. Rel. Feuchte / Tag	50,8 %	27. Mar	
April	75,5 %	Oktober	86,5 %	Höchste mittl. Rel. Feuchte / Tag	100,0 %	01. Feb	
Mai	76,5 %	November	92,8 %	Höchste Relative Feuchte (100%) wurde an 15 Tagen erreicht <sup>1)</sup>			
Juni	70,5 %	Dezember	92,6 %				

<sup>1)</sup> Neuer Temp-/Hum Sensor erreicht häufiger 100%

# Klimadaten für Münsingen-Rietheim – 2017

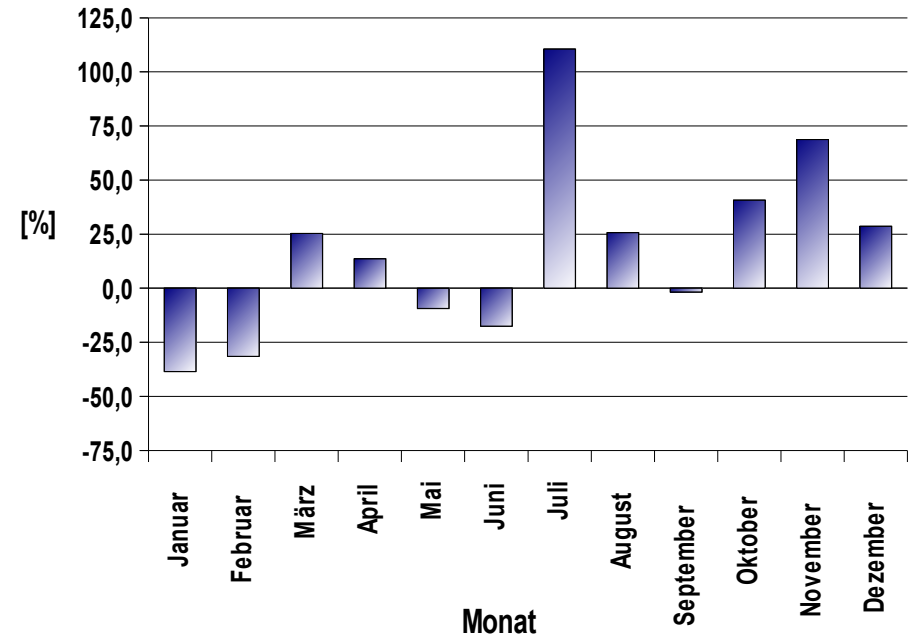
## Ergänzende Diagramme

### Temperaturabweichung



Abweichung der mittleren Monatstemperatur von den langjährigen Mittelwerten

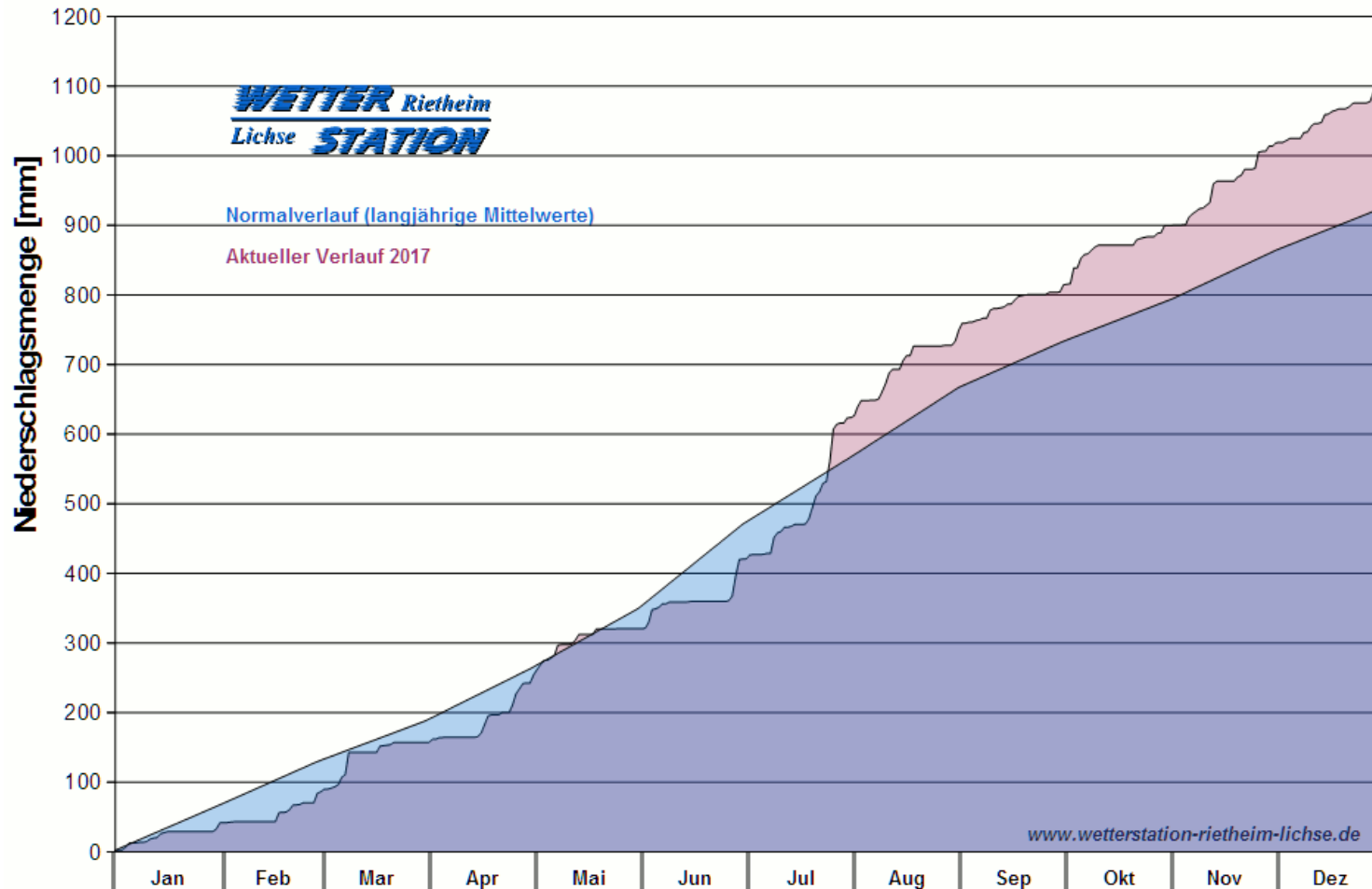
### Niederschlagsabweichung



Abweichung der monatlichen Niederschlagsmenge von den langjährigen Mittelwerten

# Klimadaten für Münsingen-Rietheim – 2017

## Niederschlagsverlauf 2017



Zeilicher Verlauf der Niederschlagsmenge über das Jahr (rosa) im Vergleich zum rechnerischen Normalverlauf (blau)



## Klimadaten für Münsingen-Rietheim – 2017

Tag	1.	2.	3.	4.	5.	6.	7.	8.	9.	10.	11.	12.	13.	14.	15.	16.	17.	18.	19.	20.	21.	22.	23.	24.	25.	26.	27.	28.	29.	30.	31.
Jan	-5	-4	-3	-2	-5	-12	-10	-3	-3	-4	-1	-2	-3	-5	-6	-8	-8	-8	-9	-8	-9	-10	-10	-10	-7	-2	-1	-1	1	2	
Feb	1	4	3	2	2	1	0	0	-4	-3	-1	-2	-2	0	2	5	3	2	1	4	7	7	9	2	0	3	5	2			
Mar	2	4	4	8	4	2	1	2	8	4	4	5	4	5	5	8	9	6	9	9	7	3	7	5	7	7	9	11	11	13	
Apr	11	9	10	8	7	4	5	8	12	12	7	9	9	8	8	4	3	0	0	0	3	4	3	8	7	1	1	2	5	8	
Mai	5	7	7	6	8	10	9	7	6	9	13	13	13	12	12	15	18	16	11	8	11	15	16	15	14	16	19	21	21	20	18
Jun	18	17	18	14	12	12	9	13	16	15	20	20	16	18	20	17	14	17	21	23	23	24	24	20	18	21	19	18	14	15	
Jul	14	13	16	17	20	21	21	22	19	18	17	16	15	14	13	15	18	21	22	17	19	18	16	13	11	13	14	16	18	21	20
Aug	22	21	21	20	19	15	17	16	16	11	11	13	16	19	20	18	19	18	14	12	12	15	18	19	20	21	18	19	20	22	14
Sep	11	11	10	11	16	15	11	11	10	10	10	9	11	11	9	7	7	8	8	8	8	11	11	11	11	14	12	13	14	13	
Okt	9	11	10	7	10	6	8	8	8	8	12	11	10	11	13	13	12	12	12	13	13	7	5	9	11	11	9	5	6	2	1
Nov	6	8	8	8	6	2	4	4	4	3	4	3	0	-1	-2	-2	0	1	1	1	5	6	6	8	3	-1	0	1	-1	-2	
Dez	-3	-4	-4	-1	1	-1	-2	0	-4	-3	2	0	-2	1	0	-2	-2	-3	-2	0	2	3	4	1	-1	0	0	-2	-3	3	7

*Mittlere Tagestemperaturen in °C*

Tag	1.	2.	3.	4.	5.	6.	7.	8.	9.	10.	11.	12.	13.	14.	15.	16.	17.	18.	19.	20.	21.	22.	23.	24.	25.	26.	27.	28.	29.	30.	31.
Jan	11	19	21	40	37	13	21	19	11	21	39	35	55	32	24	18	34	40	29	24	18	8	13	13	26	19	15	15	13	26	18
Feb	18	15	23	42	34	18	15	18	24	21	21	32	34	21	13	31	23	11	21	26	37	37	52	35	24	21	35	37			
Mar	39	37	29	32	52	37	26	34	29	29	19	32	15	19	18	19	31	44	29	24	26	18	32	32	39	27	32	18	24	19	29
Apr	23	24	24	24	21	23	26	16	24	32	24	29	29	21	34	27	32	26	31	18	19	31	21	21	24	16	13	21	19	35	
Mai	23	24	18	15	18	29	21	23	29	21	32	21	32	23	29	23	29	23	27	18	24	19	26	26	24	26	24	18	21	23	18
Jun	19	21	23	31	15	42	40	21	27	16	23	27	19	19	23	32	26	27	29	21	19	19	34	27	27	39	24	26	27	35	
Jul	32	19	21	16	19	26	40	26	27	31	23	37	16	21	24	15	16	29	52	19	37	21	23	29	31	32	23	29	23	26	23
Aug	27	19	35	23	31	15	24	26	27	32	18	23	18	29	66	18	23	37	21	21	13	13	18	21	19	19	13	13	19	21	24
Sep	18	15	21	13	18	26	18	27	21	19	32	27	40	37	16	19	18	21	18	18	18	15	16	10	24	15	15	18	19	26	
Okt	19	29	44	19	44	26	23	23	15	18	21	26	16	15	15	15	10	13	10	21	27	32	21	16	23	37	37	48	18	13	
Nov	11	32	15	23	29	19	19	11	11	29	31	45	29	11	15	19	11	24	34	32	35	23	24	26	32	23	32	37	13	23	
Dez	11	21	19	21	16	19	24	47	34	52	31	39	44	40	31	18	21	18	10	11	16	18	16	16	19	50	23	29	32	39	34

*Maximale tägliche Windgeschwindigkeit (Spitzenböen) in km/h*

## Klimadaten für Münsingen-Rietheim – 2017

Tag	1.	2.	3.	4.	5.	6.	7.	8.	9.	10.	11.	12.	13.	14.	15.	16.	17.	18.	19.	20.	21.	22.	23.	24.	25.	26.	27.	28.	29.	30.	31.
Jan	0	3	0	4	6	0	0	1	0	1	4	1	1	6	1	2	0	0	0	0	0	0	0	0	0	0	0	0	0	4	9
Feb	0	0	1	0	0	0	0	0	0	0	0	0	0	0	0	13	0	0	3	6	0	1	2	0	0	0	14				
Mar	2	4	0	1	2	3	10	4	32	0	0	0	0	0	0	0	9	1	1	1	3	0	0	0	0	0	0	0	0	0	
Apr	0	4	0	2	0	0	0	0	0	0	0	0	0	1	5	12	12	2	0	0	3	0	0	11	16	7	8	0	0		
Mai	12	8	7	6	0	3	4	15	1	0	0	1	5	8	0	0	0	0	8	0	0	0	0	0	0	0	0	0	0	0	
Jun	0	0	8	19	1	2	5	0	3	0	0	0	0	0	1	0	0	0	0	0	0	0	0	0	1	7	29	23	1		
Jul	0	6	1	0	0	0	1	0	23	7	2	6	0	1	3	0	0	0	8	16	17	6	12	2	29	46	7	2	0	8	0
Aug	3	13	9	0	0	0	0	2	11	11	15	5	0	0	12	7	0	14	0	0	0	0	0	0	0	1	0	0	6	16	
Sep	10	0	1	0	2	1	2	0	11	3	0	1	1	4	0	6	5	2	1	1	0	0	0	0	3	0	0	0	10		
Okt	1	1	23	0	14	6	1	5	5	3	0	0	0	0	0	0	0	0	0	0	8	2	1	1	0	0	5	1	10	0	0
Nov	1	0	0	0	11	5	4	4	1	4	4	27	4	0	0	0	0	0	6	2	9	0	0	2	23	1	0	7	0	5	
Dez	1	0	3	3	0	0	0	8	1	8	4	0	2	11	1	4	1	2	0	0	3	5	0	0	0	0	2	13	4	3	0

Täglicher Niederschlag in mm (entspricht Liter/qm)

Tag	1.	2.	3.	4.	5.	6.	7.	8.	9.	10.	11.	12.	13.	14.	15.	16.	17.	18.	19.	20.	21.	22.	23.	24.	25.	26.	27.	28.	29.	30.	31.
Jan	24	23	27	18	27	40	37	32	27	13	14	11	3	13	21	24	32	35	35	34	31	27	26	29	30	27	23	21	23	18	15
Feb	18	13	8	4	4	14	18	21	23	21	21	26	28	31	35	32	26	26	25	22	18	14	5	12	23	18	8	-2			
Mar	7	14	11	-4	3	4	15	23	20	26	22	16	24	32	31	25	16	11	13	12	11	13	14	23	23	21	23	23	26	25	18
Apr	11	17	22	21	22	24	25	24	23	19	22	19	14	16	16	19	18	22	30	35	32	24	24	16	7	10	14	14	18	12	
Mai	11	15	17	15	17	11	13	16	17	9	1	3	12	21	28	28	20	11	11	22	25	17	18	21	21	19	18	17	13	13	18
Jun	19	16	12	12	13	7	17	20	14	20	17	14	16	16	14	18	24	23	18	15	13	13	13	15	13	11	6	-2	-1	6	
Jul	11	19	22	20	16	16	15	15	11	9	13	13	19	16	21	24	20	16	11	11	12	12	15	9	9	10	11	14	15	11	13
Aug	13	17	13	13	14	20	17	11	15	17	17	19	20	18	17	19	17	14	18	23	23	20	16	16	16	15	15	16	14	10	14
Sep	18	17	17	17	19	17	17	11	3	6	5	10	11	9	14	12	14	17	18	22	22	21	22	20	19	20	22	24	22	16	
Okt	21	19	19	25	16	19	22	18	20	20	20	23	28	28	27	26	22	16	14	14	16	17	22	26	25	25	24	24	14	25	28
Nov	24	17	16	12	9	20	18	17	23	21	14	4	15	26	27	25	27	23	20	22	18	14	13	15	12	25	24	10	6	7	
Dez	14	24	27	32	37	34	24	13	17	-1	-13	9	13	0	-1	11	24	25	34	35	36	35	35	30	21	10	-9	0	11	10	11

Mittlerer Täglicher Luftdruck (NN), zu den angegebenen Werten sind 1000 hPa zu addieren

## Klimadaten für Münsingen-Rietheim – 2017

Tag	1.	2.	3.	4.	5.	6.	7.	8.	9.	10.	11.	12.	13.	14.	15.	16.	17.	18.	19.	20.	21.	22.	23.	24.	25.	26.	27.	28.	29.	30.	31.
Jan	90	96	89	91	91	91	86	96	90	94	94	95	84	92	91	92	90	86	87	87	89	88	89	94	94	95	76	65	80	94	99
Feb	100	97	97	92	83	94	94	92	91	93	94	96	96	87	77	77	92	89	87	86	95	88	61	85	77	73	70	91			
Mar	87	75	67	65	81	87	95	95	96	78	70	66	65	70	81	70	70	88	87	81	82	95	88	94	71	64	51	61	64	70	59
Apr	60	83	79	78	75	76	77	72	64	61	66	58	69	66	75	87	94	93	87	72	63	81	74	57	75	95	96	91	78	65	
Mai	89	83	89	92	85	83	95	98	84	68	66	80	82	87	78	66	63	76	91	82	72	69	68	68	74	65	57	57	66	66	75
Jun	67	75	77	89	91	86	78	67	67	73	65	67	68	69	66	65	71	66	58	65	65	59	56	66	66	61	85	81	82	66	
Jul	73	91	75	73	65	69	74	74	86	86	82	87	74	77	77	72	70	65	67	89	79	86	83	86	95	95	93	77	77	75	81
Aug	77	82	88	80	76	77	75	86	84	97	95	90	84	77	79	87	82	84	82	77	76	72	75	78	78	70	88	83	74	71	95
Sep	98	89	89	80	84	84	85	84	96	92	87	85	89	83	80	93	91	92	92	88	84	82	87	89	84	89	89	88	89	90	
Okt	88	94	91	86	71	94	83	93	93	95	86	86	88	86	83	77	79	75	80	78	88	85	91	91	90	92	88	85	89	90	89
Nov	88	85	92	90	93	97	98	98	98	96	94	97	98	95	89	97	99	93	93	90	94	83	80	84	96	92	92	96	96	94	
Dez	93	93	90	96	92	92	92	92	84	93	94	84	91	88	90	95	92	94	96	98	99	100	97	97	95	88	90	93	89	96	87

*Mittlere tägliche Relative Luftfeuchte in %*

Tag	1.	2.	3.	4.	5.	6.	7.	8.	9.	10.	11.	12.	13.	14.	15.	16.	17.	18.	19.	20.	21.	22.	23.	24.	25.	26.	27.	28.	29.	30.	31.	
Jan		2	2	10	17	17	15	18	17	17	17	16	12	17	19	22	21	20	19	19	19	18	18	18	18	18	18	17	17	15	14	
Feb	7	4	2	R	R	R	R	R	R	1	1	R	R	R	R	R	R	R	R	R				R				3				
Mar	1					R	4	R															R									
Apr																		5	4	R	R				3	14	8	3	R			
Mai																																
Jun																																
Jul																																
Aug																																
Sep																																
Okt																																
Nov													1	3	1	R	R	R		2	R					R	2	1	2	2	9	
Dez	9	8	11	14	10	8	6	5	8	16	11	3	2	1	2	10	12	14	13	12	9	4	R	R			1	19	19	19	5	

*Tägliche maximale Schneehöhen in cm (R=Reste)*

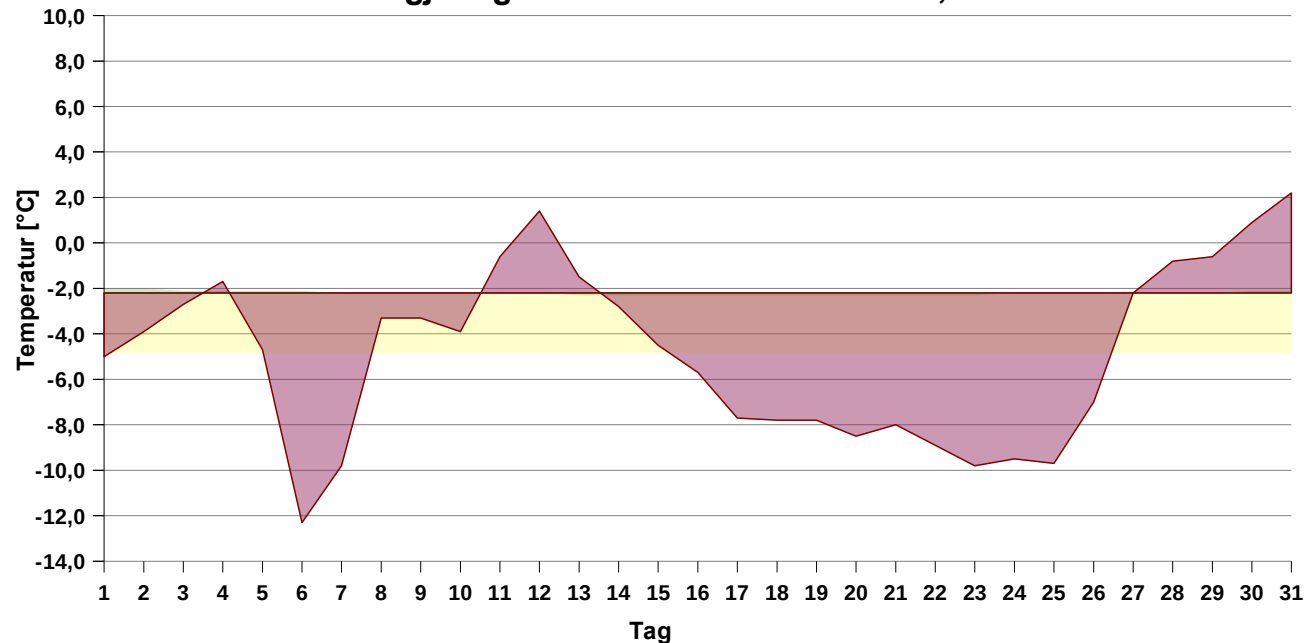
Hinweis: Für optimale grafische Qualität der Diagramme auf diesen 3 Seiten besuche [www.wetterstation-rietheim-lichse.de](http://www.wetterstation-rietheim-lichse.de) → Archiv → 2017 → Jahr → Klimakalender

# Klimadaten für Münsingen-Rietheim – 2017

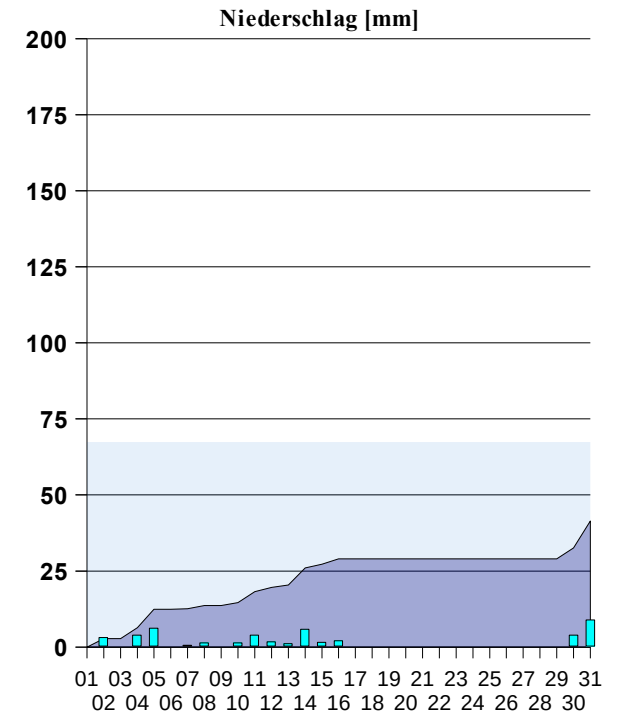
## ► Weitere Monatsdaten

### Januar

Januar 2017: Abweichung der Tagesmitteltemperatur vom langjährigen Monatsmittelwert von -2,2 °C



Grün: Theoretischer Normalverlauf, rot: Aktueller Verlauf, gelb: Mittlere Abweichung -2,6 °C



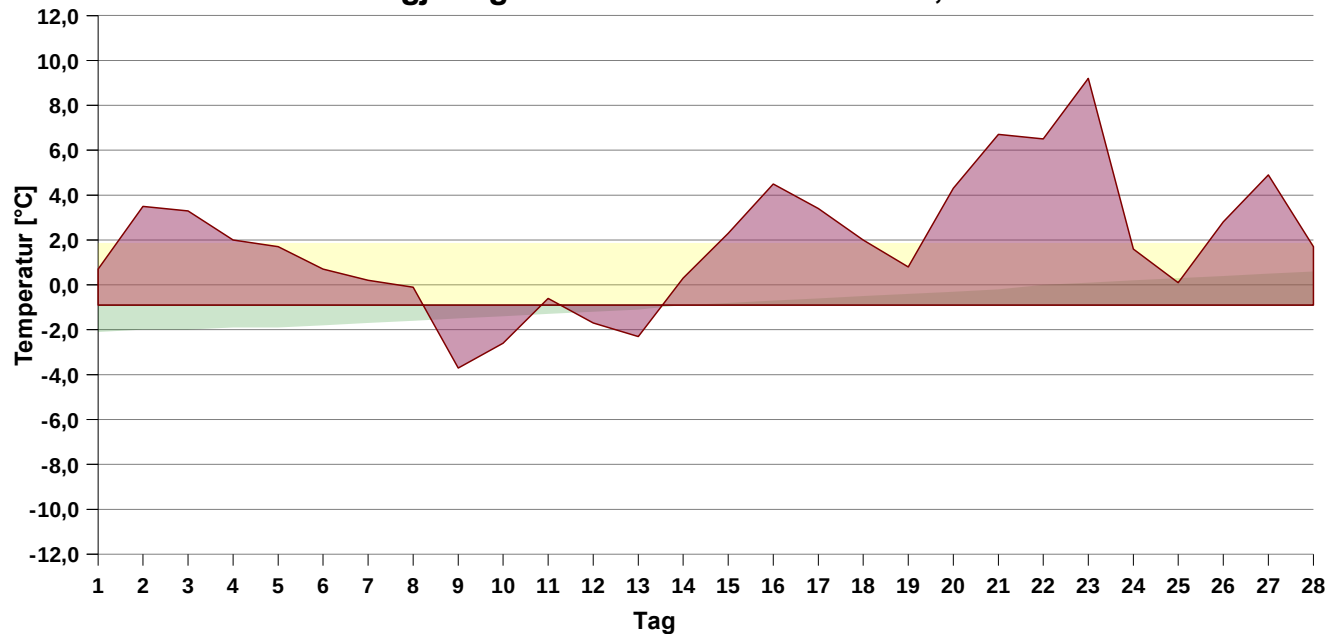
Grau: Langjähriger Monatsmittelwert, blau: Aktueller Verlauf, türkis: Aktueller täglicher Niederschlag

Eigenschaft	Wert	Eigenschaft	Wert	Eigenschaft	Wert	Eigenschaft	Wert
Minimal-Temperatur	-17,3 °C	Maximaler Niederschlag 1h	1,8 mm	Anz. Tage mit Niederschlag	14 Tage	Min. Rel. Luftfeuchte	32 %
Maximal-Temperatur	9,3 °C	Maximaler Niederschlag Tag	8,8 mm	Anzahl Tage mit mehr als 1mm	10 Tage	Max. Rel. Luftfeuchte	100 %
Anz. Starkfrosttage	10 Tage	Maximaler Niederschlag 24h	9,4 mm	Anzahl Tage mit mehr als 3mm	6 Tage	Min. Luftdruck (NN)	995,1 hPa
Anz. Eistage	21 Tage	Maximale Niederschlagsrate	4,0 mm/h	Anzahl Tage mit mehr als 10mm	–	Max. Luftdruck (NN)	1041,3 hPa
Anz. Frosttage	29 Tage			Anzahl Tage mit mehr als 20mm	–		

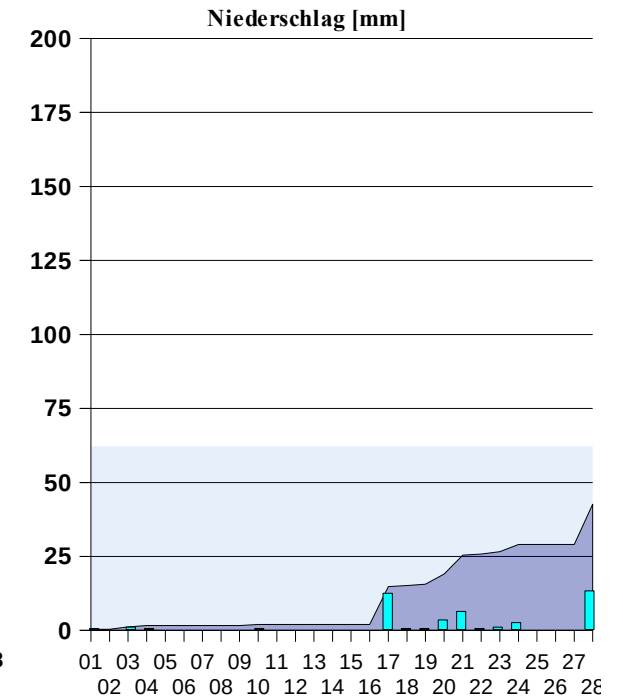
# Klimadaten für Münsingen-Rietheim – 2017

## Februar

**Februar 2017: Abweichung der Tagesmitteltemperatur vom langjährigen Monatsmittelwert von -0,9 °C**



Grün: Theoretischer Normalverlauf, rot: Aktueller Verlauf, gelb: Mittlere Abweichung +2,8 °C



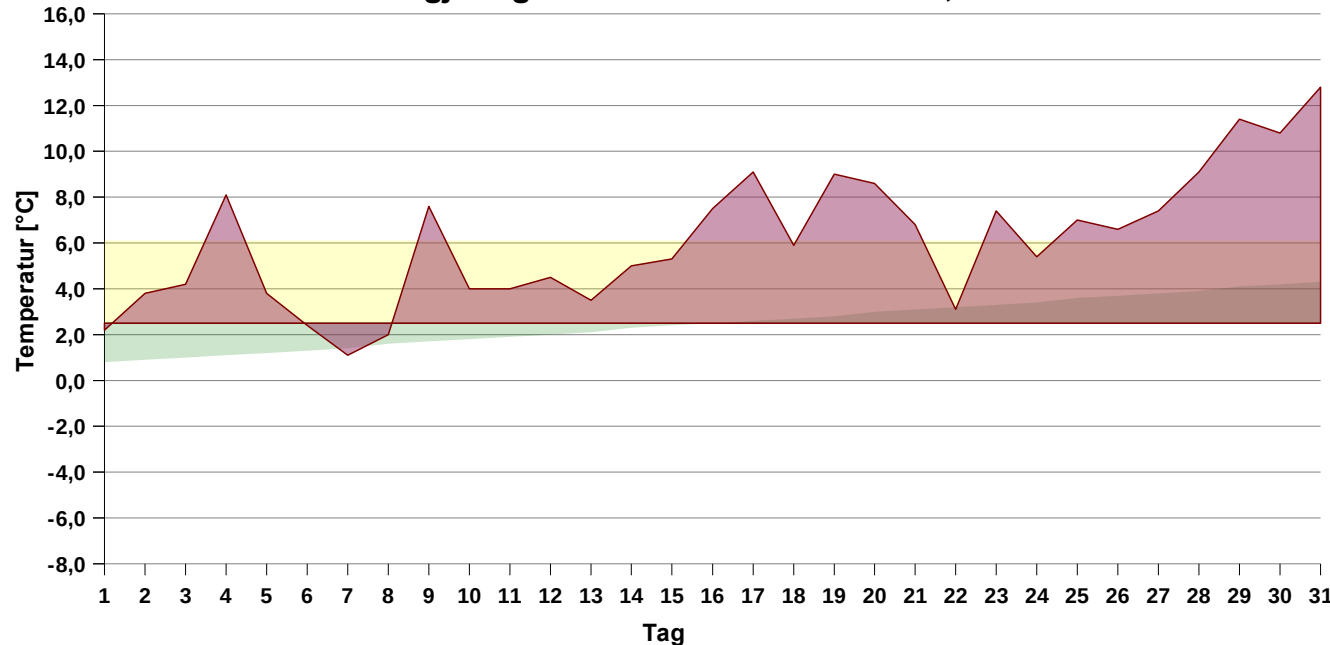
Grau: Langjähriger Monatsmittelwert, Dunkelblau: Aktueller Verlauf, türkis: Aktueller täglicher Niederschlag

Eigenschaft	Wert	Eigenschaft	Wert	Eigenschaft	Wert	Eigenschaft	Wert
Minimal-Temperatur	-6,2 °C	Maximaler Niederschlag 1h	3,2 mm	Anz. Tage mit Niederschlag	13 Tage	Min. Rel. Luftfeuchte	24 %
Maximal-Temperatur	16,2 °C	Maximaler Niederschlag Tag	13,6 mm	Anzahl Tage mit mehr als 1mm	5 Tage	Max. Rel. Luftfeuchte	100 %
Anz. Starkfrosttage	–	Maximaler Niederschlag 24h	13,6 mm	Anzahl Tage mit mehr als 3mm	4 Tage	Min. Luftdruck (NN)	993,6 hPa
Anz. Eistage	2 Tage	Maximale Niederschlagsrate	10,8 mm/h	Anzahl Tage mit mehr als 10mm	2 Tage	Max. Luftdruck (NN)	1036,1 hPa
Anz. Frosttage	20 Tage			Anzahl Tage mit mehr als 20mm	–		

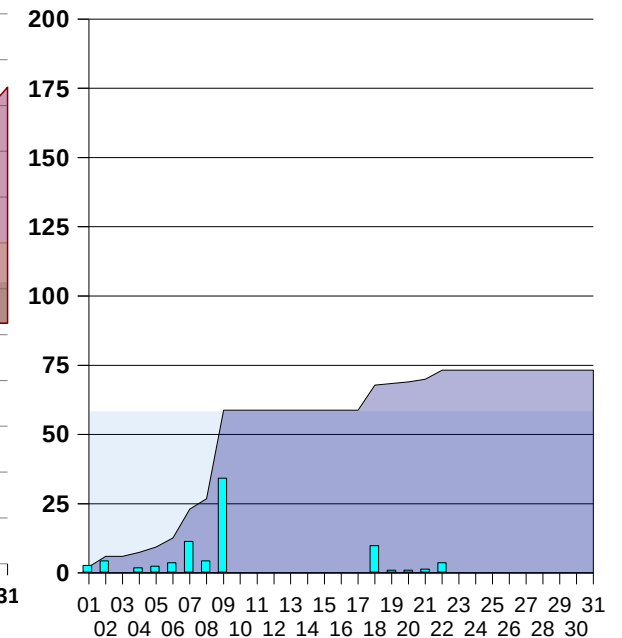
# Klimadaten für Münsingen-Rietheim – 2017

## März

März 2017: Abweichung der Tagesmitteltemperatur vom langjährigen Monatsmittelwert von 2,5 °C



Niederschlag [mm]



Grün: Theoretischer Normalverlauf, rot: Aktueller Verlauf, gelb: Mittlere Abweichung +3,6 °C

Grau: Langjähriger Monatsmittelwert, Dunkelblau: Aktueller Verlauf, türkis: Aktueller täglicher Niederschlag

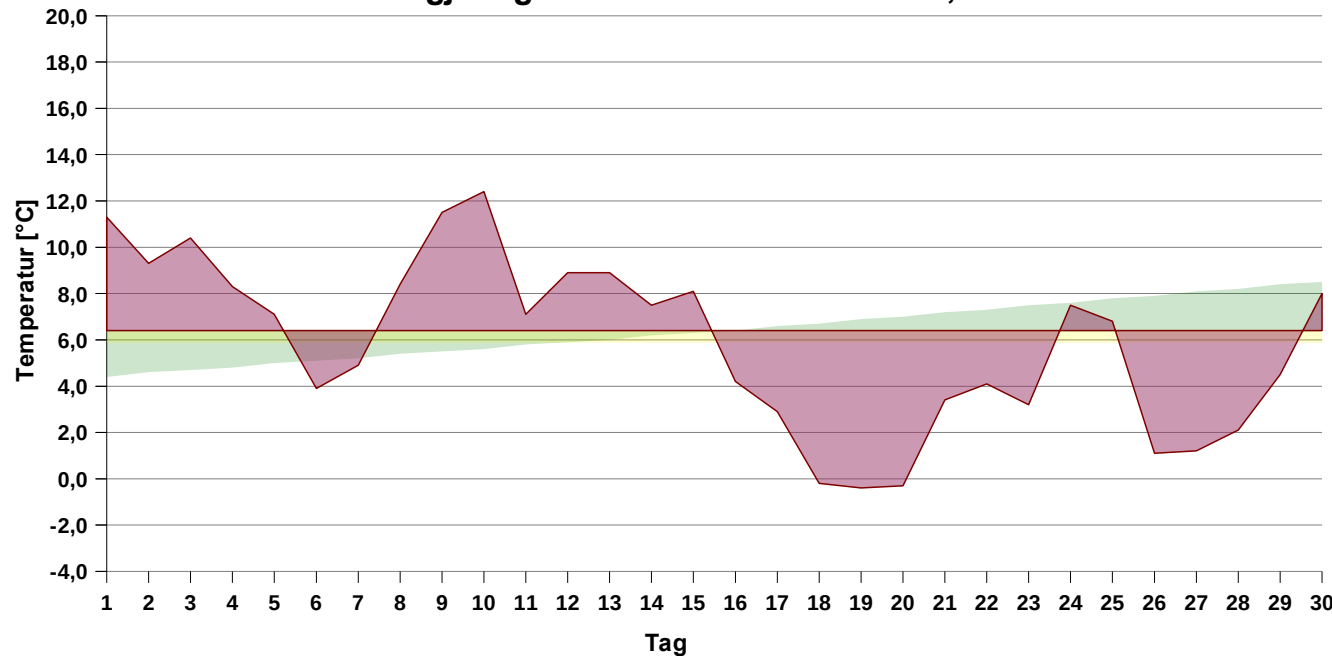
Eigenschaft	Wert	Eigenschaft	Wert	Eigenschaft	Wert	Eigenschaft	Wert
Minimal-Temperatur	-3,3 °C	Maximaler Niederschlag 1h	3,4 mm	Anz. Tage mit Niederschlag	13 Tage	Min. Rel. Luftfeuchte	26 %
Maximal-Temperatur	21,7 °C	Maximaler Niederschlag Tag	32,0 mm	Anzahl Tage mit mehr als 1mm	10 Tage	Max. Rel. Luftfeuchte	99 %
Anz. Starkfrosttage	–	Maximaler Niederschlag 24h	34,4 mm	Anzahl Tage mit mehr als 3mm	7 Tage	Min. Luftdruck (NN)	989,9 hPa
Anz. Eistage	–	Maximale Niederschlagsrate	14,2 mm/h	Anzahl Tage mit mehr als 10mm	2 Tage	Max. Luftdruck (NN)	1033,4 hPa
Anz. Frosttage	13 Tage			Anzahl Tage mit mehr als 20mm	1 Tag		



# Klimadaten für Münsingen-Rietheim – 2017

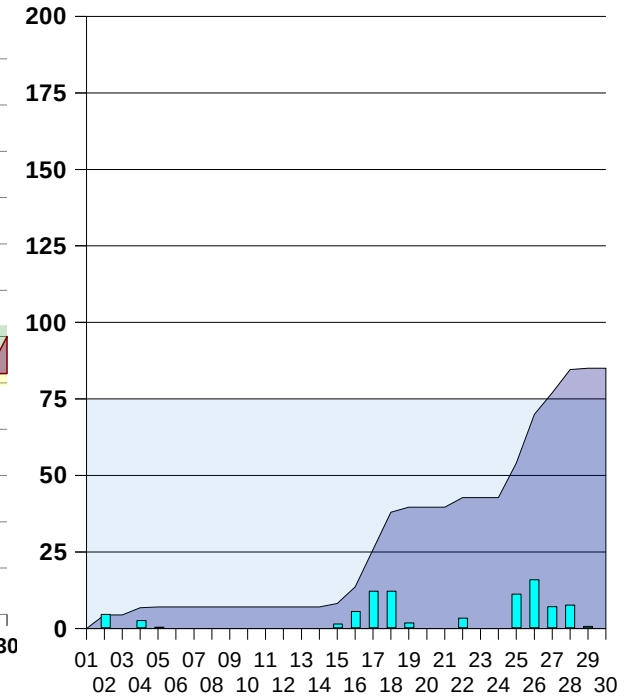
## April

April 2017: Abweichung der Tagesmitteltemperatur vom langjährigen Monatsmittelwert von 6,4 °C



Grün: Theoretischer Normalverlauf, rot: Aktueller Verlauf, gelb: Mittlere Abweichung -0,5 °C

Niederschlag [mm]



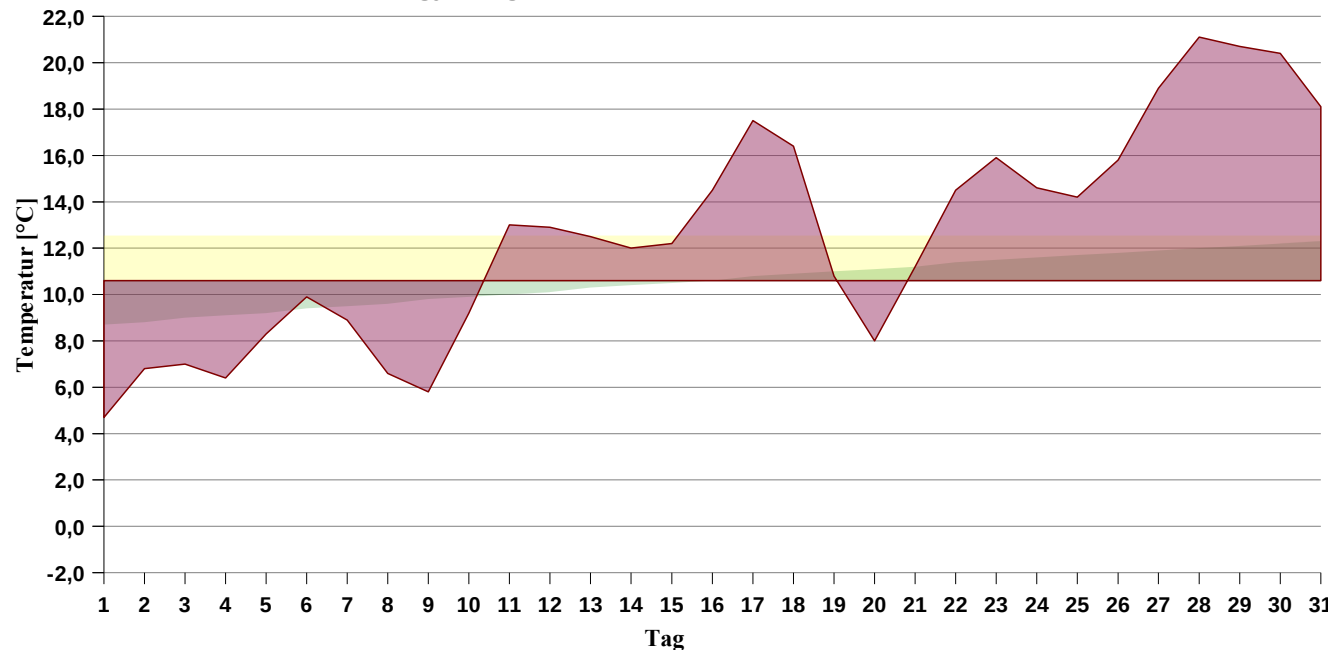
Grau: Langjähriger Monatsmittelwert, Dunkelblau: Aktueller Verlauf, türkis: Aktueller täglicher Niederschlag

Eigenschaft	Wert	Eigenschaft	Wert	Eigenschaft	Wert	Eigenschaft	Wert
Minimal-Temperatur	-5,2 °C	Maximaler Niederschlag 1h	3,8 mm	Anz. Tage mit Niederschlag	14 Tage	Min. Rel. Luftfeuchte	28 %
Maximal-Temperatur	20,8 °C	Maximaler Niederschlag Tag	16,0 mm	Anzahl Tage mit mehr als 1mm	12 Tage	Max. Rel. Luftfeuchte	99 %
Anz. Eistage	–	Maximaler Niederschlag 24h	26,8 mm	Anzahl Tage mit mehr als 3mm	9 Tage	Min. Luftdruck (NN)	1005,8 hPa
Anz. Frosttage	14 Tage	Maximale Niederschlagsrate	23,2 mm/h	Anzahl Tage mit mehr als 10mm	4 Tage	Max. Luftdruck (NN)	1035,8 hPa
Anz. Sommertage	–			Anzahl Tage mit mehr als 20mm	–		

# Klimadaten für Münsingen-Rietheim – 2017

## Mai

**Mai 2017: Abweichung der Tagesmitteltemperatur vom langjährigen Monatsmittelwert von 10,6 °C**



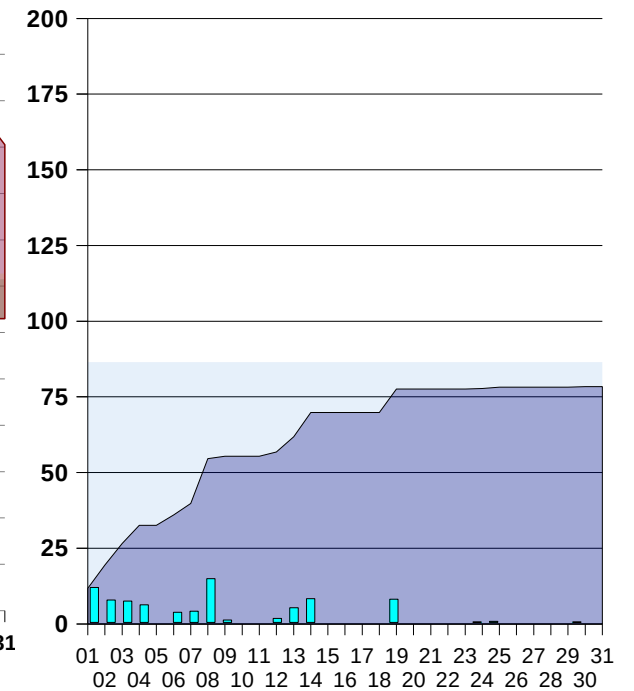
Grün: Theoretischer Normalverlauf, rot: Aktueller Verlauf, gelb: Mittlere Abweichung +1,9 °C

Eigenschaft	Wert
Minimal-Temperatur	0,3 °C
Maximal-Temperatur	29,1 °C
Anz. Frosttage	–
Anz. Sommertage	4 Tage
Anz. Heiße Tage	–

Eigenschaft	Wert
Maximaler Niederschlag 1h	7,4 mm
Maximaler Niederschlag Tag	14,8 mm
Maximaler Niederschlag 24h	19,4 mm
Maximale Niederschlagsrate	120,0 mm/h

Eigenschaft	Wert
Anz. Tage mit Niederschlag	15 Tage
Anzahl Tage mit mehr als 1mm	11 Tage
Anzahl Tage mit mehr als 3mm	10 Tage
Anzahl Tage mit mehr als 10mm	2 Tage
Anzahl Tage mit mehr als 20mm	–

**Niederschlag [mm]**



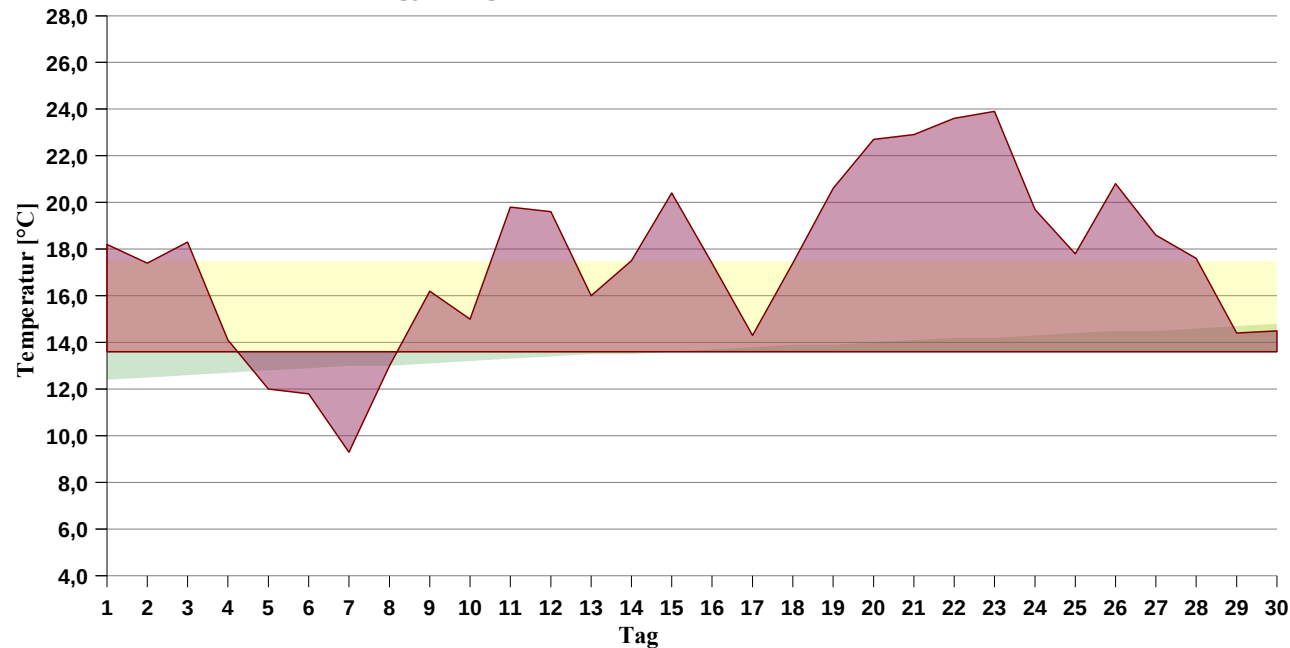
Grau: Langjähriger Monatsmittelwert, Dunkelblau: Aktueller Verlauf, türkis: Aktueller täglicher Niederschlag

Eigenschaft	Wert
Min. Rel. Luftfeuchte	32 %
Max. Rel. Luftfeuchte	99 %
Min. Luftdruck (NN)	997,3 hPa
Max. Luftdruck (NN)	1029,7 hPa

# Klimadaten für Münsingen-Rietheim – 2017

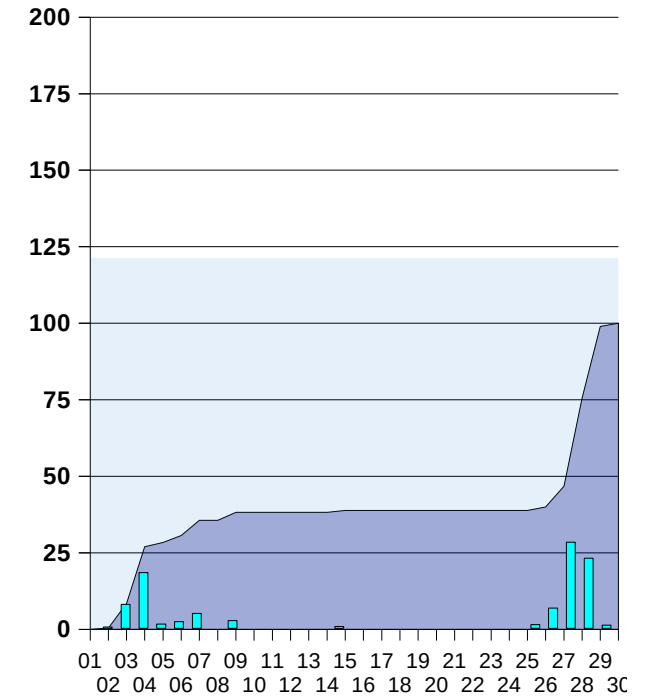
## Juni

**Juni 2017: Abweichung der Tagesmitteltemperatur vom langjährigen Monatsmittelwert von 13,6 °C**



Grün: Theoretischer Normalverlauf, rot: Aktueller Verlauf, gelb: Mittlere Abweichung +3,9 °C

**Niederschlag [mm]**



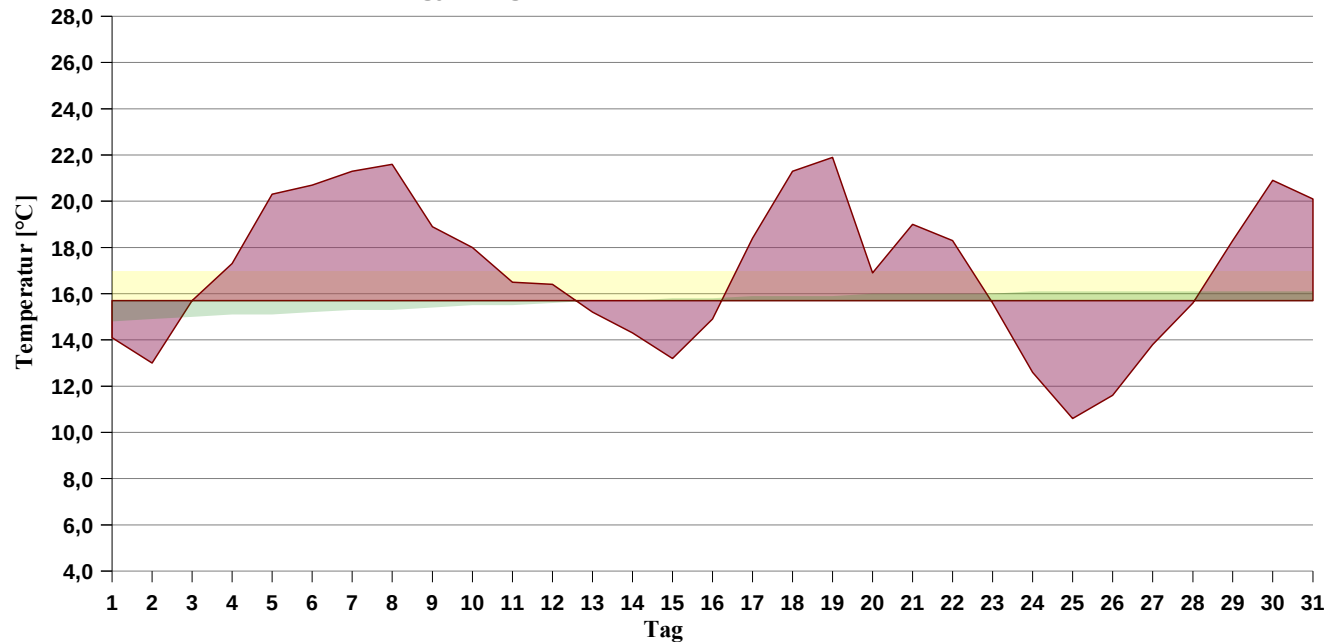
Grau: Langjähriger Monatsmittelwert, Dunkelblau: Aktueller Verlauf, türkis: Aktueller täglicher Niederschlag

Eigenschaft	Wert	Eigenschaft	Wert	Eigenschaft	Wert	Eigenschaft	Wert
Minimal-Temperatur	2,6 °C	Maximaler Niederschlag 1h	9,8 mm	Anz. Tage mit Niederschlag	13 Tage	Min. Rel. Luftfeuchte	31 %
Maximal-Temperatur	31,2 °C	Maximaler Niederschlag Tag	28,8 mm	Anzahl Tage mit mehr als 1mm	10 Tage	Max. Rel. Luftfeuchte	99 %
Anz. Frosttage	–	Maximaler Niederschlag 24h	47,0 mm	Anzahl Tage mit mehr als 3mm	6 Tage	Min. Luftdruck (NN)	995,1 hPa
Anz. Sommertage	8 Tage	Maximale Niederschlagsrate	103,8 mm/h	Anzahl Tage mit mehr als 10mm	3 Tage	Max. Luftdruck (NN)	1024,7 hPa
Anz. Heiße Tage	3 Tag			Anzahl Tage mit mehr als 20mm	2 Tage		

# Klimadaten für Münsingen-Rietheim – 2017

## Juli

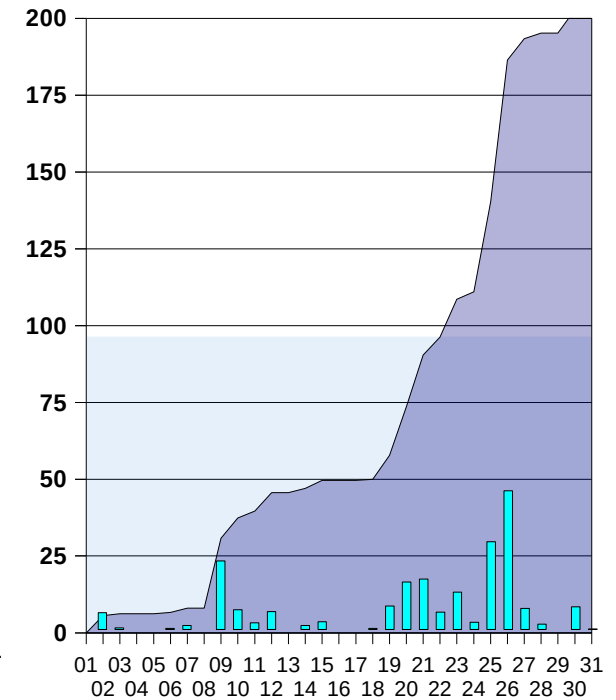
**Juli 2017: Abweichung der Tagesmitteltemperatur vom langjährigen Monatsmittelwert von 15,7 °C**



Grün: Theoretischer Normalverlauf, rot: Aktueller Verlauf, gelb: Mittlere Abweichung +1,3 °C

Eigenschaft	Wert	Eigenschaft	Wert	Eigenschaft	Wert	Eigenschaft	Wert
Minimal-Temperatur	6,9 °C	Maximaler Niederschlag 1h	11,6 mm	Anz. Tage mit Niederschlag	23 Tage	Min. Rel. Luftfeuchte	35 %
Maximal-Temperatur	29,6 °C	Maximaler Niederschlag Tag	46,2 mm	Anzahl Tage mit mehr als 1mm	19 Tage	Max. Rel. Luftfeuchte	99 %
Anz. Frosttage	–	Maximaler Niederschlag 24h	55,8 mm	Anzahl Tage mit mehr als 3mm	13 Tage	Min. Luftdruck (NN)	1006,2 hPa
Anz. Sommertage	12 Tage	Maximale Niederschlagsrate	172,0 mm/h	Anzahl Tage mit mehr als 10mm	6 Tage	Max. Luftdruck (NN)	1024,9 hPa
Anz. Heiße Tage	–			Anzahl Tage mit mehr als 20mm	3 Tage		

**Niederschlag [mm]**

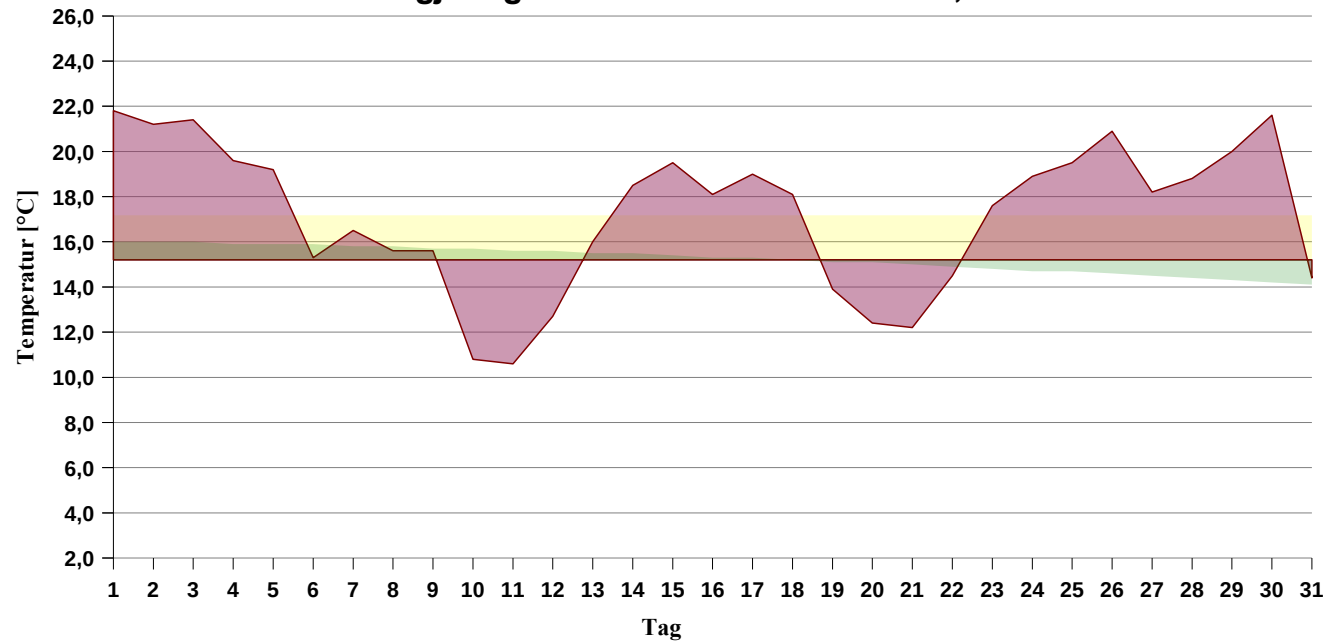


Grau: Langjähriger Monatsmittelwert, Dunkelblau: Aktueller Verlauf, türkis: Aktueller täglicher Niederschlag

# Klimadaten für Münsingen-Rietheim – 2017

## August

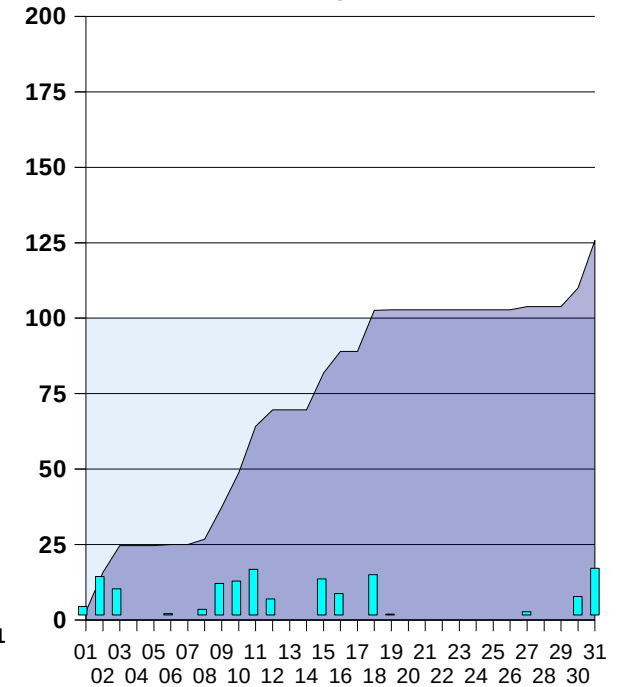
August 2017: Abweichung der Tagesmitteltemperatur vom langjährigen Monatsmittelwert von 15,2 °C



Grün: Theoretischer Normalverlauf, rot: Aktueller Verlauf, gelb: Mittlere Abweichung +2,0 °C

Eigenschaft	Wert	Eigenschaft	Wert	Eigenschaft	Wert	Eigenschaft	Wert
Minimal-Temperatur	6,2 °C	Maximaler Niederschlag 1h	9,8 mm	Anz. Tage mit Niederschlag	16 Tage	Min. Rel. Luftfeuchte	31 %
Maximal-Temperatur	29,7 °C	Maximaler Niederschlag Tag	15,8 mm	Anzahl Tage mit mehr als 1mm	13 Tage	Max. Rel. Luftfeuchte	99 %
Anz. Frosttage	–	Maximaler Niederschlag 24h	21,4 mm	Anzahl Tage mit mehr als 3mm	11 Tage	Min. Luftdruck (NN)	1008,0 hPa
Anz. Sommertage	15 Tage	Maximale Niederschlagsrate	274,2 mm/h	Anzahl Tage mit mehr als 10mm	7 Tage	Max. Luftdruck (NN)	1024,4 hPa
Anz. Heiße Tage	–			Anzahl Tage mit mehr als 20mm	–		

Niederschlag [mm]

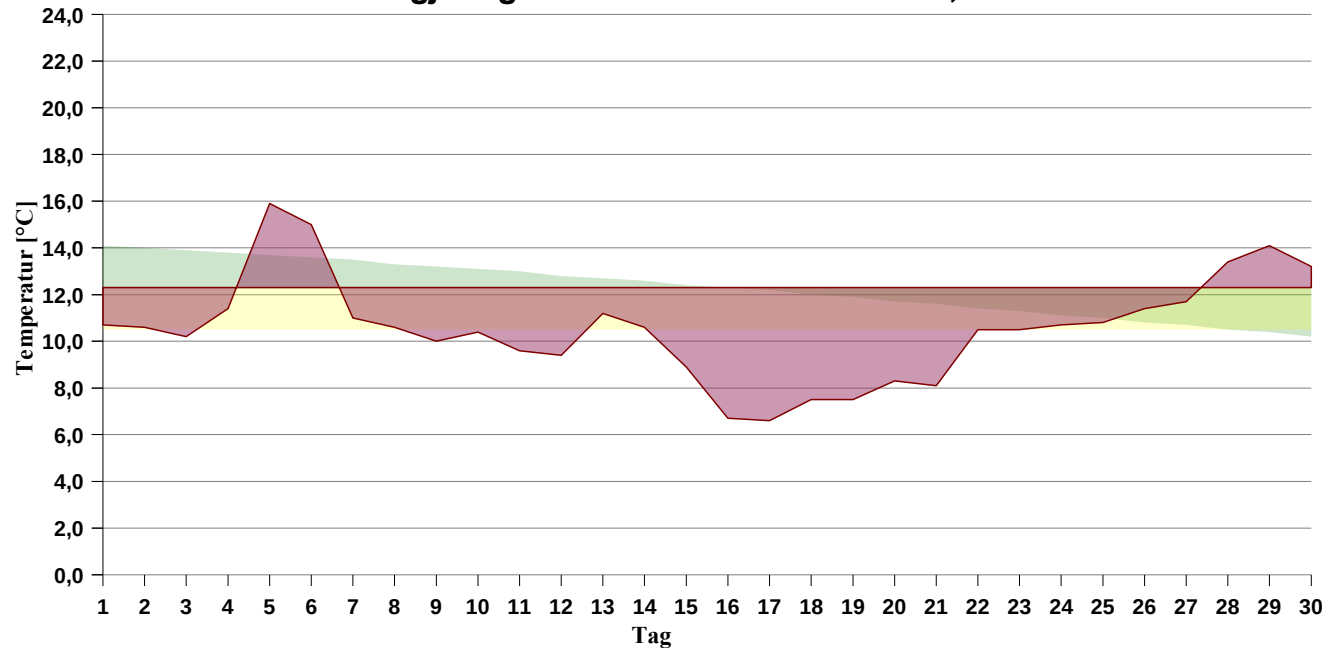


Grau: Langjähriger Monatsmittelwert, Dunkelblau: Aktueller Verlauf, türkis: Aktueller täglicher Niederschlag

# Klimadaten für Münsingen-Rietheim – 2017

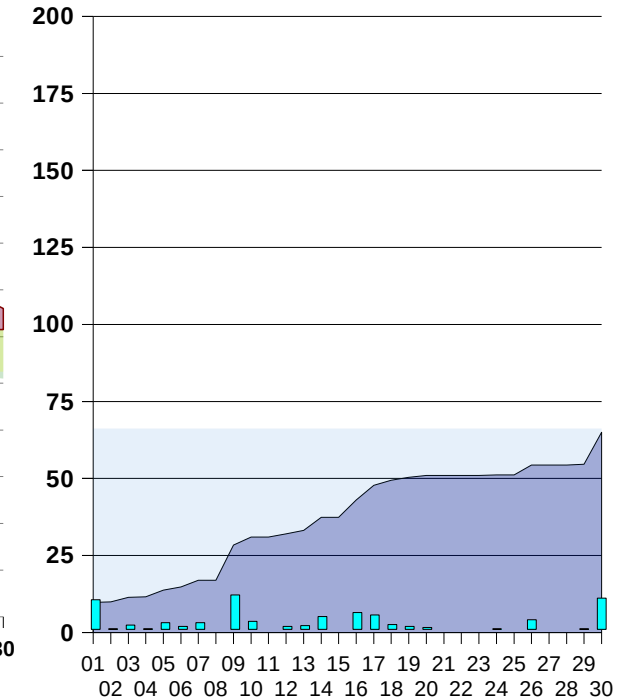
## September

September 2017: Abweichung der Tagesmitteltemperatur vom langjährigen Monatsmittelwert von 12,3 °C



Grün: Theoretischer Normalverlauf, rot: Aktueller Verlauf, gelb: Mittlere Abweichung  $-1,8^{\circ}\text{C}$

Niederschlag [mm]



Grau: Langjähriger Monatsmittelwert, Dunkelblau: Aktueller Verlauf, türkis: Aktueller täglicher Niederschlag

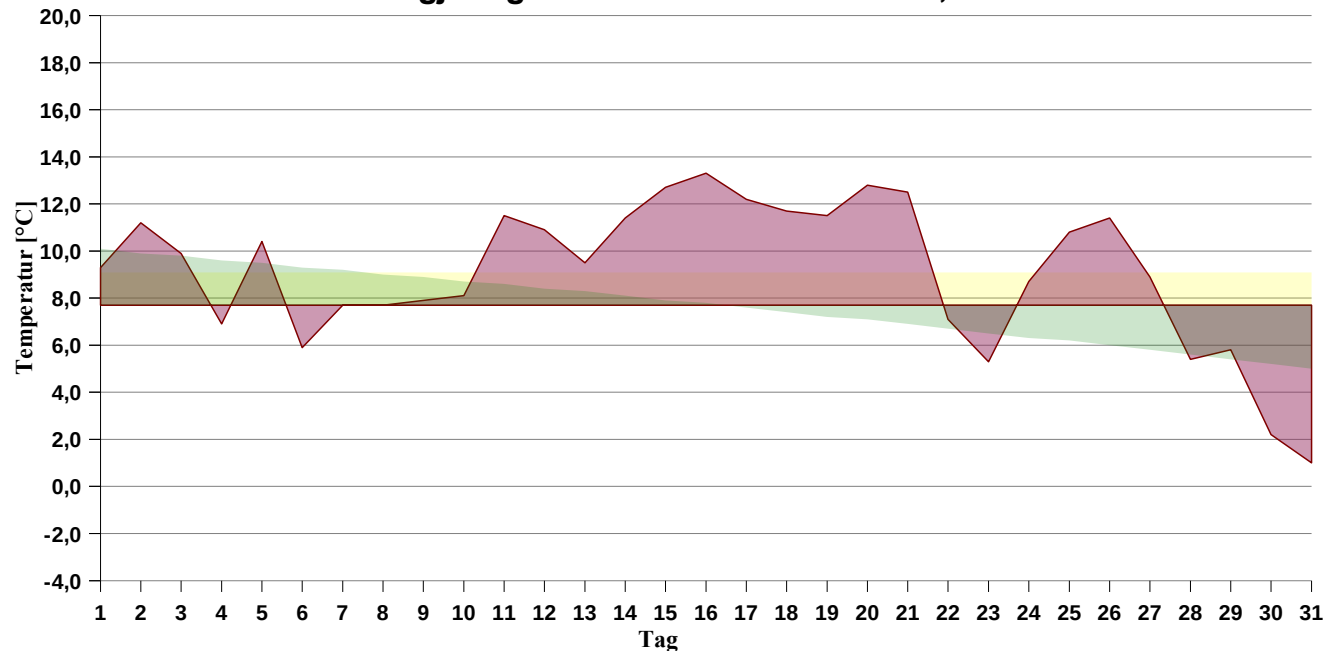
Eigenschaft	Wert	Eigenschaft	Wert	Eigenschaft	Wert	Eigenschaft	Wert
Minimal-Temperatur	0,2 °C	Maximaler Niederschlag 1h	4,0 mm	Anz. Tage mit Niederschlag	21 Tage	Min. Rel. Luftfeuchte	50 %
Maximal-Temperatur	22,4 °C	Maximaler Niederschlag Tag	11,4 mm	Anzahl Tage mit mehr als 1mm	7 Tage	Max. Rel. Luftfeuchte	100 %
Anz. Frosttage	–	Maximaler Niederschlag 24h	14,0 mm	Anzahl Tage mit mehr als 3mm	2 Tag	Min. Luftdruck (NN)	1001,0 hPa
Anz. Sommertage	0 Tage	Maximale Niederschlagsrate	36,2 mm/h	Anzahl Tage mit mehr als 10mm	–	Max. Luftdruck (NN)	1024,5 hPa
Anz. Heiße Tage	–			Anzahl Tage mit mehr als 20mm	–		



# Klimadaten für Münsingen-Rietheim – 2017

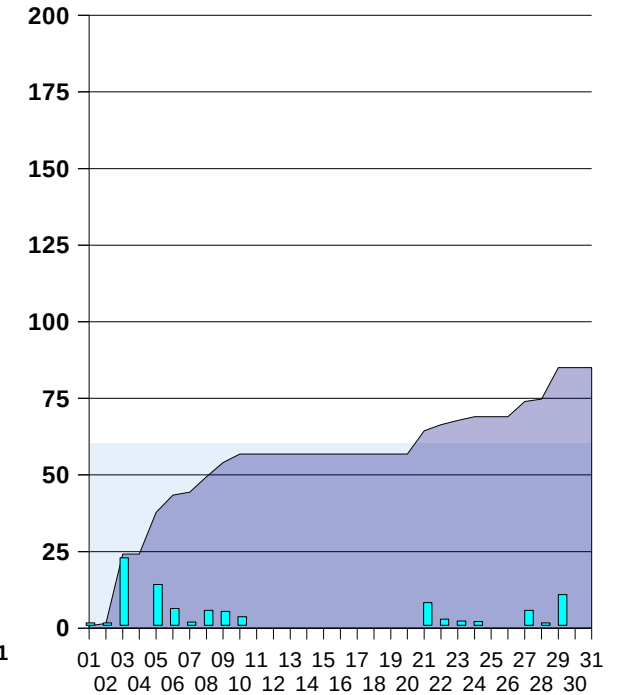
## Oktober

Oktober 2017: Abweichung der Tagesmitteltemperatur vom langjährigen Monatsmittelwert von 7,7 °C



Grün: Theoretischer Normalverlauf, rot: Aktueller Verlauf, gelb: Mittlere Abweichung +1,4 °C

Niederschlag [mm]



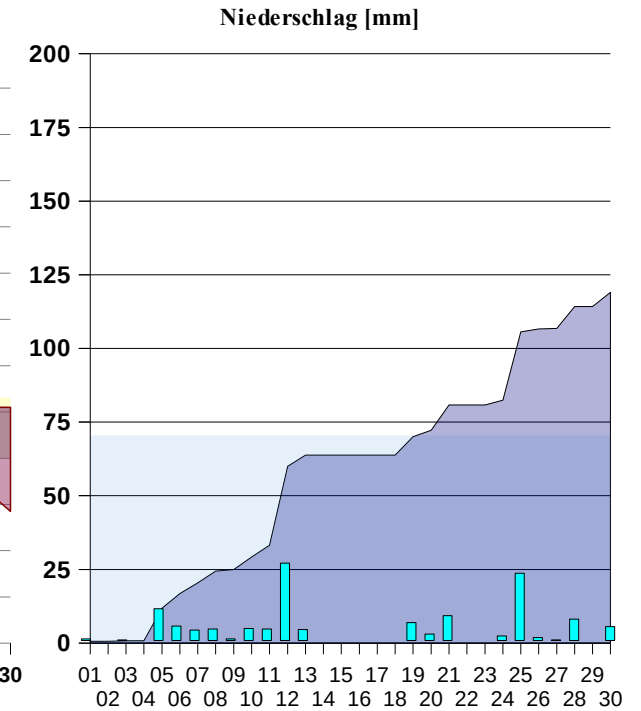
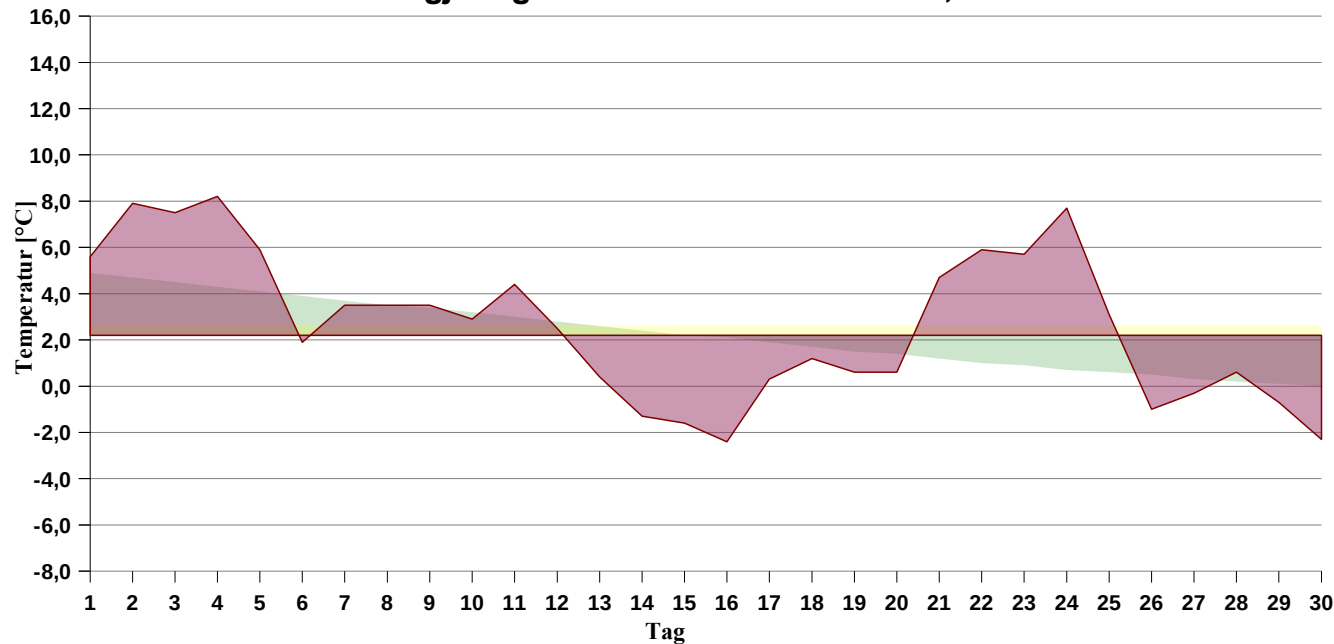
Grau: Langjähriger Monatsmittelwert, Dunkelblau: Aktueller Verlauf, türkis: Aktueller täglicher Niederschlag

Eigenschaft	Wert	Eigenschaft	Wert	Eigenschaft	Wert	Eigenschaft	Wert
Minimal-Temperatur	-4,3 °C	Maximaler Niederschlag 1h	7,8 mm	Anz. Tage mit Niederschlag	16 Tage	Min. Rel. Luftfeuchte	25 %
Maximal-Temperatur	24,1 °C	Maximaler Niederschlag Tag	22,6 mm	Anzahl Tage mit mehr als 1mm	12 Tage	Max. Rel. Luftfeuchte	100 %
Anz. Eistage	–	Maximaler Niederschlag 24h	23,2 mm	Anzahl Tage mit mehr als 3mm	8 Tage	Min. Luftdruck (NN)	1009,6 hPa
Anz. Frosttage	2 Tage	Maximale Niederschlagsrate	64,0 mm/h	Anzahl Tage mit mehr als 10mm	3 Tage	Max. Luftdruck (NN)	1029,1 hPa
Anz. Sommertage	–			Anzahl Tage mit mehr als 20mm	1 Tag		

# Klimadaten für Münsingen-Rietheim – 2017

## November

November 2017: Abweichung der Tagesmitteltemperatur vom langjährigen Monatsmittelwert von 2,2 °C



Grün: Theoretischer Normalverlauf, rot: Aktueller Verlauf, gelb: Mittlere Abweichung  $-0,4\text{ °C}$

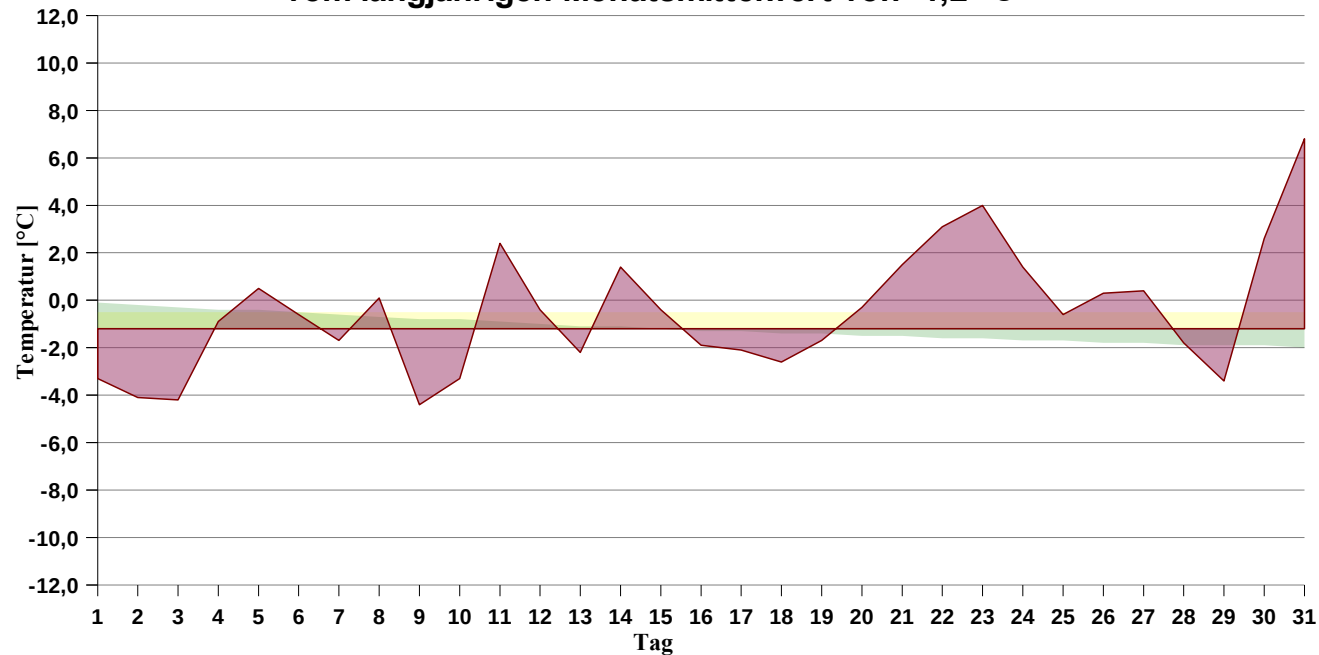
Grau: Langjähriger Monatsmittelwert, Dunkelblau: Aktueller Verlauf, türkis: Aktueller täglicher Niederschlag

Eigenschaft	Wert	Eigenschaft	Wert	Eigenschaft	Wert	Eigenschaft	Wert
Minimal-Temperatur	-5,6 °C	Maximaler Niederschlag 1h	5,4 mm	Anz. Tage mit Niederschlag	20 Tage	Min. Rel. Luftfeuchte	65 %
Maximal-Temperatur	14,7 °C	Maximaler Niederschlag Tag	26,8 mm	Anzahl Tage mit mehr als 1mm	15 Tage	Max. Rel. Luftfeuchte	100 %
Anz. Starkfrosttage	–	Maximaler Niederschlag 24h	27,2 mm	Anzahl Tage mit mehr als 3mm	13 Tage	Min. Luftdruck (NN)	994,9 hPa
Anz. Eistage	2 Tage	Maximale Niederschlagsrate	22,2 mm/h	Anzahl Tage mit mehr als 10mm	3 Tage	Max. Luftdruck (NN)	1028,8 hPa
Anz. Frosttage	14 Tage			Anzahl Tage mit mehr als 20mm	2 Tage		

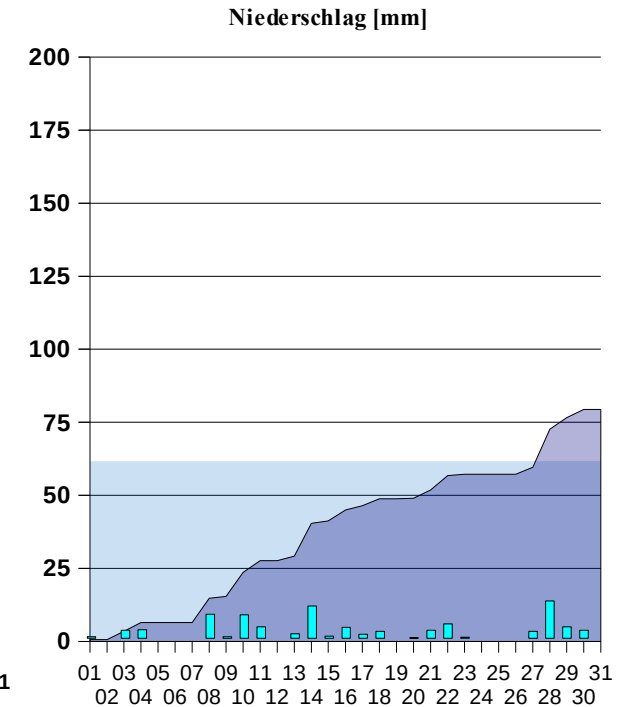
# Klimadaten für Münsingen-Rietheim – 2017

## Dezember

Dezember 2017: Abweichung der Tagesmitteltemperatur vom langjährigen Monatsmittelwert von -1,2 °C



Grün: Theoretischer Normalverlauf, rot: Aktueller Verlauf, gelb: Mittlere Abweichung +0,7 °C



Grau: Langjähriger Monatsmittelwert, Dunkelblau: Aktueller Verlauf, türkis: Aktueller täglicher Niederschlag

Eigenschaft	Wert	Eigenschaft	Wert	Eigenschaft	Wert	Eigenschaft	Wert
Minimal-Temperatur	-8,4 °C	Maximaler Niederschlag 1h	3,8 mm	Anz. Tage mit Niederschlag	21 Tage	Min. Rel. Luftfeuchte	67 %
Maximal-Temperatur	10,2 °C	Maximaler Niederschlag Tag	13,0 mm	Anzahl Tage mit mehr als 1mm	16 Tage	Max. Rel. Luftfeuchte	100 %
Anz. Starkfrosttage	–	Maximaler Niederschlag 24h	14,4 mm	Anzahl Tage mit mehr als 3mm	8 Tage	Min. Luftdruck (NN)	981,7 hPa
Anz. Eistage	8 Tage	Maximale Niederschlagsrate	12,4 mm/h	Anzahl Tage mit mehr als 10mm	2 Tage	Max. Luftdruck (NN)	1037,9 hPa
Anz. Frosttage	27 Tage			Anzahl Tage mit mehr als 20mm	–		

# Klimadaten für Münsingen-Rietheim – 2017

## Bemerkungen zu den Daten

- **Die Wetterstation Rietheim-Lichse ist eine private Einrichtung.**
- Die Daten werden so sorgfältig wie möglich ermittelt und aufgezeichnet, dennoch handelt es sich bei der Wetterstation Rietheim-Lichse nicht um eine dem internationalen Standard entsprechende Meßstation: Nicht alle Vorgaben können hier eingehalten werden und daher sind die Daten nicht im rechtlichen Sinne verwertbar.
- Meßhardware: Davis © Vantage Pro2; Software: Im wesentlichen eigene Produkte; Dokumente und Diagramme: LibreOffice 4.4.
- Klimahütte: Eigenbau, permanente Entlüftung, Regenschirm im Winter bei Bedarf (Schneefall) beheizt.
- Windmesser am Dachgiebel, etwa 1 Meter oberhalb vom Dachfirst.
- Für die angegebenen „Langjährigen Mittelwerte“ wurden historische Meßwerte der ehemaligen Wetterstation Münsingen sowie historische und aktuelle Messwerte einiger umliegender Stationen berücksichtigt, es handelt sich um hypothetische, rein rechnerische Werte.
- Effektive Windrichtung: Die Richtung, in der ein virtuelles Luftmolekül nach dem Betrachtungsintervall bezogen zum Ausgangspunkt steht.
- Maximale Regenrate: Zu berücksichtigen ist, daß bei Schneefall wegen der Abtaudauer keine echte Regenrate gemessen werden kann.
- Schnee: Wenn mindestens etwa 50% der Landfläche unter Schnee liegen ist hier von „Geschlossener Schneedecke“ die Rede. Bei geringerer Bedeckung heißt es „Reste“ (100%ig geschlossene Schneedecken gibt es äußerst selten, da insbesondere an Südhängen der Boden immer sehr schnell wieder frei wird).

## Sonstiges

Weitere umfangreiche Daten und Informationen, auch eine detaillierte Beschreibung der Meßstation im Web:

[www.wetterstation-rietheim-lichse.de](http://www.wetterstation-rietheim-lichse.de)

## Kontakt

Bei Anfragen, Kritik, Verbesserungsvorschlägen etc. oder bei Bedarf nach zusätzlichen Daten oder Informationen bitte einfach melden per E-Mail:

► [uwe-deppe@web.de](mailto:uwe-deppe@web.de)